

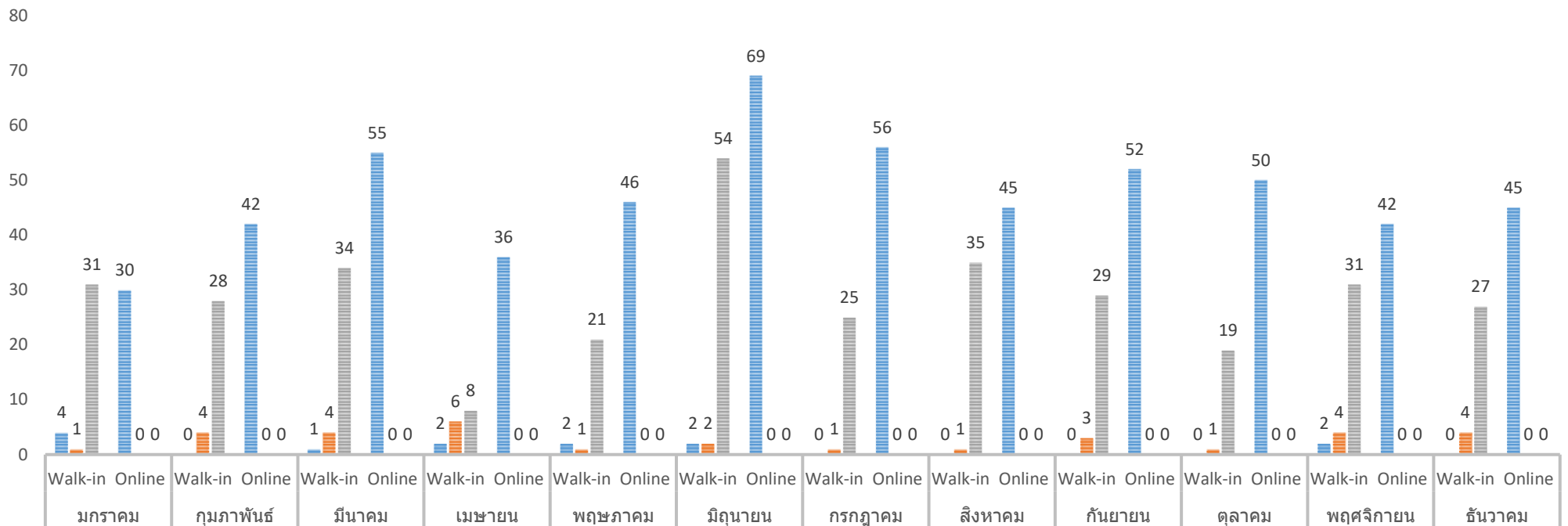
สถิติการให้บริการ สำนักงานเขตพื้นที่การศึกษาประถมศึกษาศรีสะเกษ เขต 1

ประจำปี พ.ศ.2566

ที่.	งานบริการ	มกราคม		กุมภาพันธ์		มีนาคม		เมษายน		พฤษภาคม		มิถุนายน		กรกฎาคม		สิงหาคม		กันยายน		ตุลาคม		พฤศจิกายน		ธันวาคม		รวม สถิติ	หมายเหตุ
		Walk-in	Online	Walk-in	Online	Walk-in	Online	Walk-in	Online	Walk-in	Online	Walk-in	Online	Walk-in	Online	Walk-in	Online	Walk-in	Online	Walk-in	Online	Walk-in	Online	Walk-in	Online		
1	การใช้ห้องประชุม	4	30	0	42	1	55	2	36	2	46	2	69	0	56	0	45	0	52	0	50	2	42	0	45	581	
2	การขอหนังสือผ่านสิทธิการกู้ โครงการเพื่อที่อยู่อาศัย ธนาคารอาคารสงเคราะห์	1	0	4	0	4	0	6	0	1	0	2	0	1	0	1	0	3	0	1	0	4	0	4	0	32	
3	การขอใช้รถยนต์ของทาง ราชการ	31	0	28	0	34	0	8	0	21	0	54	0	25	0	35	0	29	0	19	0	31	0	27	0	342	

แผนภูมิแสดงสถิติการให้บริการของกลุ่มอำนาจการ

■ การใช้ห้องประชุม ■ การขอหนังสือผ่านสิทธิการกู้โครงการเพื่อที่อยู่อาศัยธนาคารอาคารสงเคราะห์ ■ การขอใช้รถยนต์ของทางราชการ



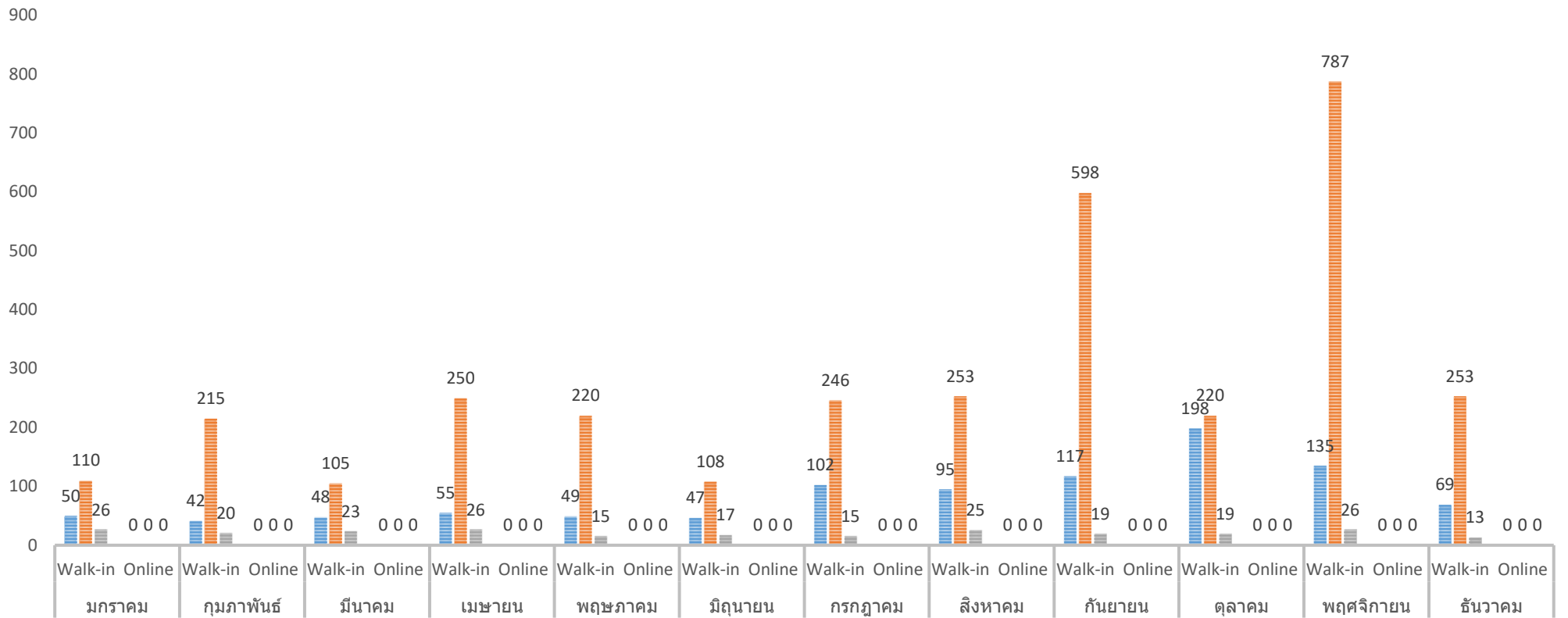
สถิติการให้บริการ สำนักงานเขตพื้นที่การศึกษาประถมศึกษาศรีสะเกษ เขต 1

ประจำปี พ.ศ.2566

ที่.	งานบริการ	มกราคม		กุมภาพันธ์		มีนาคม		เมษายน		พฤษภาคม		มิถุนายน		กรกฎาคม		สิงหาคม		กันยายน		ตุลาคม		พฤศจิกายน		ธันวาคม		รวม สถิติ	หมายเหตุ
		Walk-in	Online	Walk-in	Online	Walk-in	Online	Walk-in	Online	Walk-in	Online	Walk-in	Online	Walk-in	Online	Walk-in	Online	Walk-in	Online	Walk-in	Online	Walk-in	Online	Walk-in	Online		
1	การขอมีบัตรประจำตัวเจ้าหน้าที่ของรัฐ	50	0	42	0	48	0	55	0	49	0	47	0	102	0	95	0	117	0	198	0	135	0	69	0	1,007	
2	การขอคัดสำเนา ก.พ.7/ก.ค.ศ.16	110	0	215	0	105	0	250	0	220	0	108	0	246	0	253	0	598	0	220	0	787	0	253	0	3,365	
3	การขอหนังสือรับรองเงินเดือน	26	0	20	0	23	0	26	0	15	0	17	0	15	0	25	0	19	0	19	0	26	0	13	0	244	

แผนภูมิแสดงสถิติการให้บริการของกลุ่มบริหารงานบุคคล

■ การขอมีบัตรประจำตัวเจ้าหน้าที่ของรัฐ ■ การขอคัดสำเนา ก.พ.7/ก.ค.ศ.16 ■ การขอหนังสือรับรองเงินเดือน



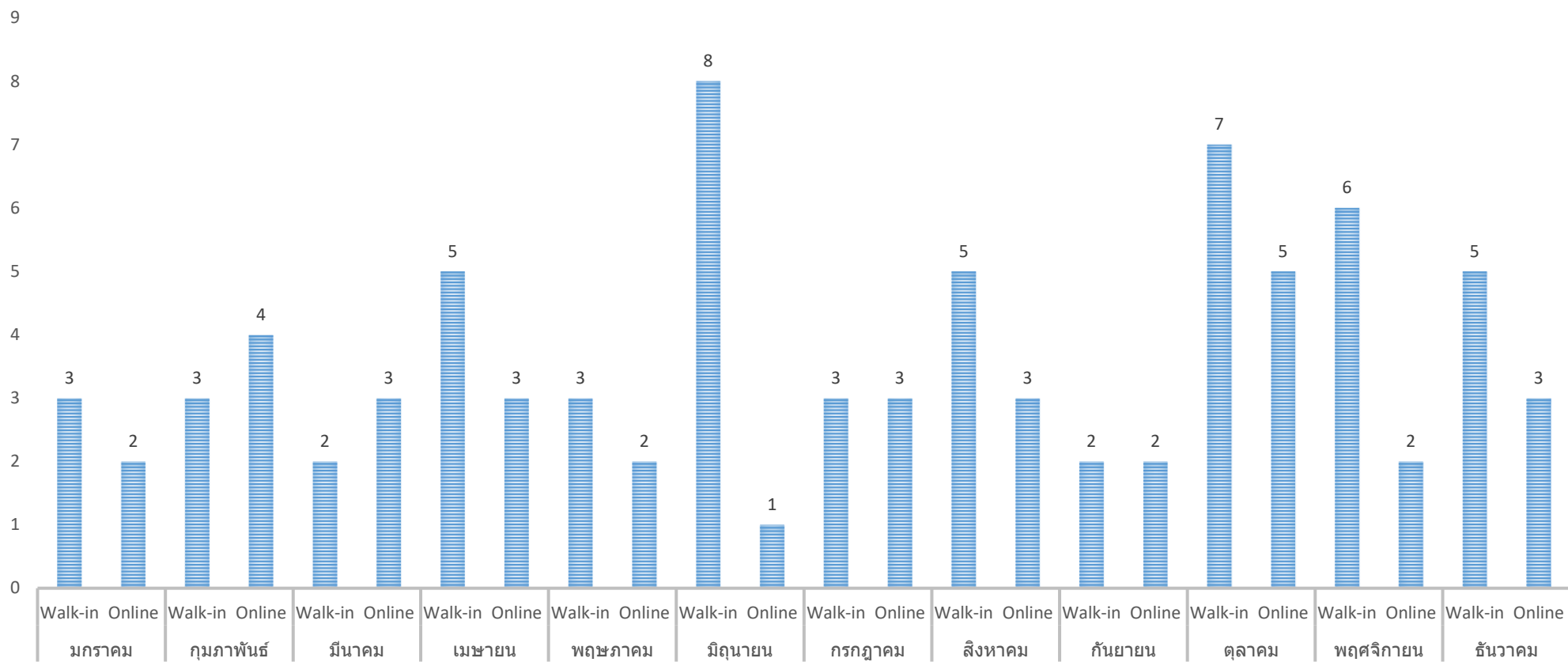
สถิติการให้บริการ สำนักงานเขตพื้นที่การศึกษาประถมศึกษาศรีสะเกษ เขต 1

ประจำปี พ.ศ.2566

ที่.	งานบริการ	มกราคม		กุมภาพันธ์		มีนาคม		เมษายน		พฤษภาคม		มิถุนายน		กรกฎาคม		สิงหาคม		กันยายน		ตุลาคม		พฤศจิกายน		ธันวาคม		รวม สถิติ	หมายเหตุ
		Walk-in	Online	Walk-in	Online	Walk-in	Online	Walk-in	Online	Walk-in	Online	Walk-in	Online	Walk-in	Online	Walk-in	Online	Walk-in	Online	Walk-in	Online	Walk-in	Online	Walk-in	Online		
1	การให้บริการเกี่ยวกับการให้คำปรึกษากฎหมาย ร้องเรียน ร้องทุกข์ต่าง ๆ	3	2	3	4	2	3	5	3	3	2	8	1	3	3	5	3	2	2	7	5	6	2	5	3	85	

แผนภูมิแสดงสถิติการให้บริการของกลุ่มกฎหมายและคดี

■ การให้บริการเกี่ยวกับการให้คำปรึกษากฎหมาย ร้องเรียน ร้องทุกข์ต่าง ๆ



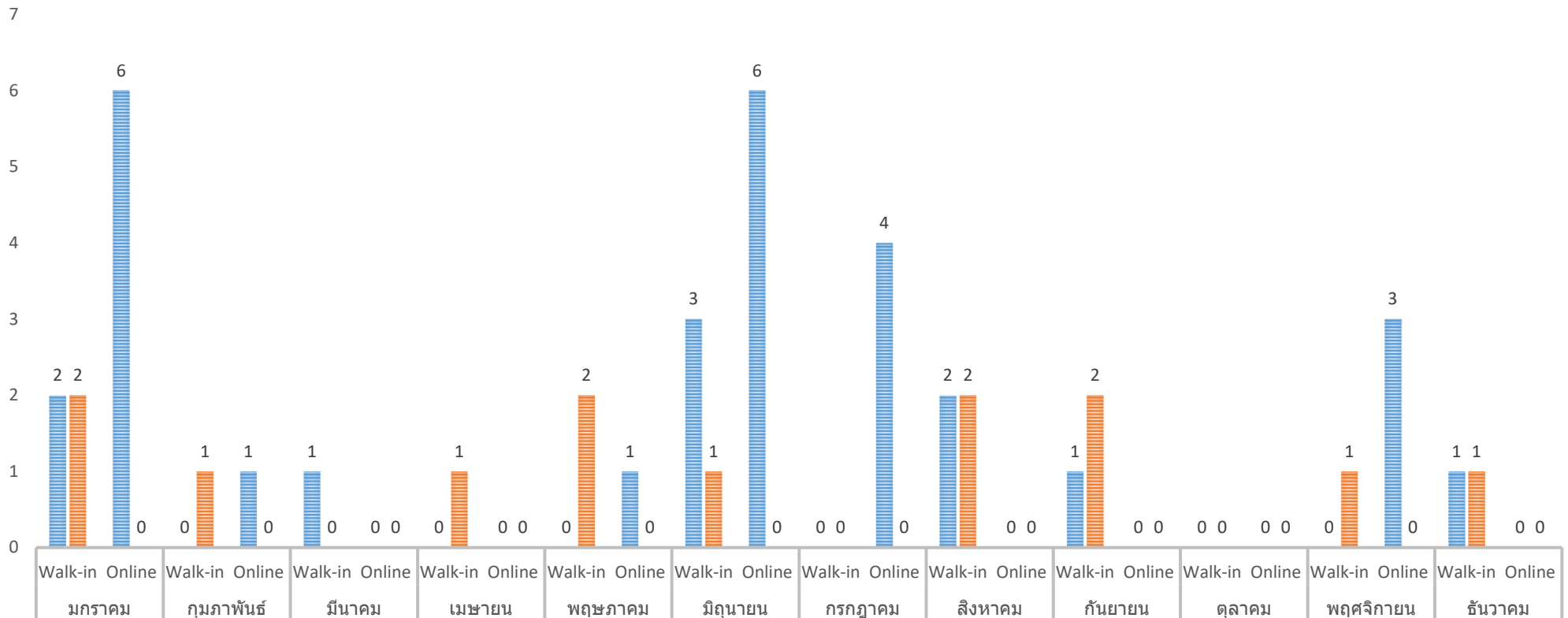
สถิติการให้บริการ สำนักงานเขตพื้นที่การศึกษาประถมศึกษาศรีสะเกษ เขต 1

ประจำปี พ.ศ.2566

ที่.	งานบริการ	มกราคม		กุมภาพันธ์		มีนาคม		เมษายน		พฤษภาคม		มิถุนายน		กรกฎาคม		สิงหาคม		กันยายน		ตุลาคม		พฤศจิกายน		ธันวาคม		รวม สถิติ	หมายเหตุ
		Walk-in	Online	Walk-in	Online	Walk-in	Online	Walk-in	Online	Walk-in	Online	Walk-in	Online	Walk-in	Online	Walk-in	Online	Walk-in	Online	Walk-in	Online	Walk-in	Online	Walk-in	Online		
1	การขอรับการสนับสนุนงบประมาณ	2	6	0	1	1	0	0	0	0	1	3	6	0	4	2	0	1	0	0	0	0	3	1	0	31	
2	การขอหนังสือรับรองการจัดตั้งสถานศึกษา	2	0	1	0	0	0	1	0	2	0	1	0	0	0	2	0	2	0	0	0	1	0	1	0	13	

แผนภูมิแสดงสถิติการให้บริการของกลุ่มนโยบายและแผน

■ การขอรับการสนับสนุนงบประมาณ ■ การขอหนังสือรับรองการจัดตั้งสถานศึกษา

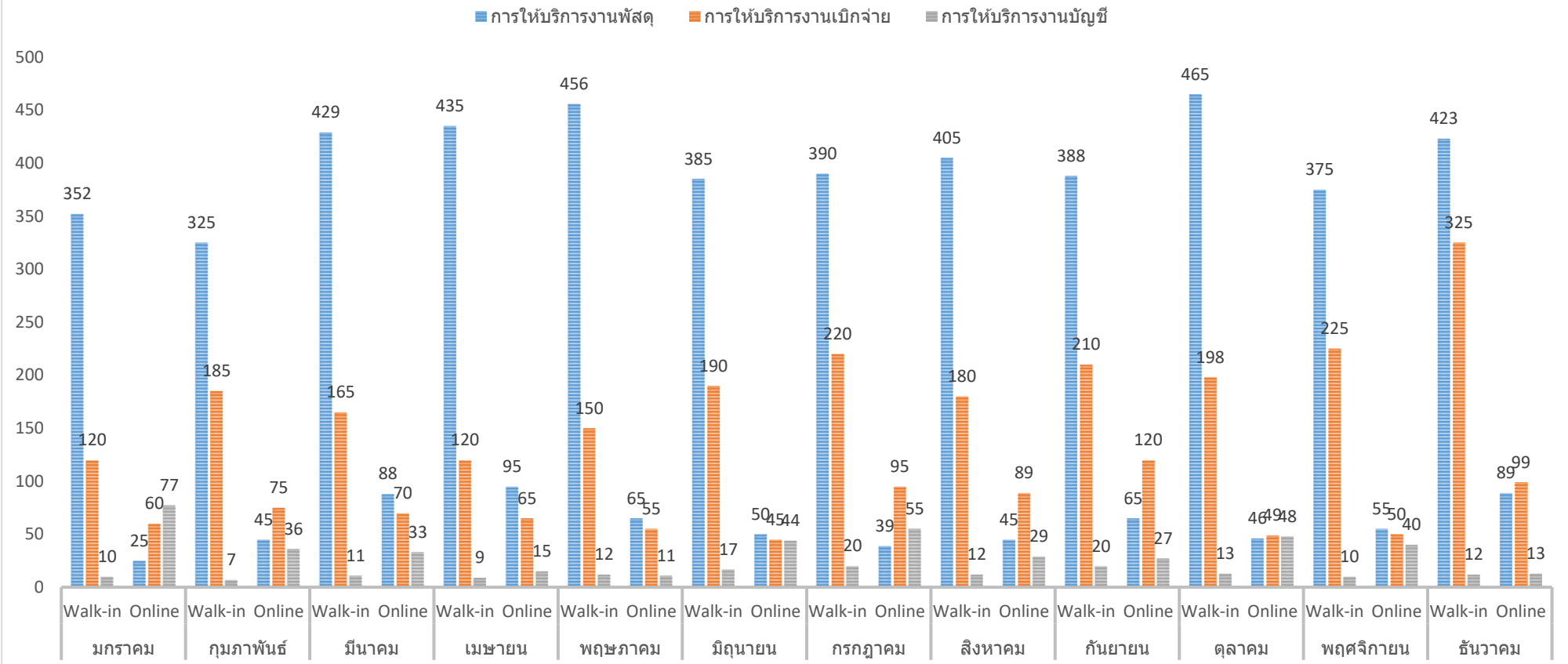


สถิติการให้บริการ สำนักงานเขตพื้นที่การศึกษาประถมศึกษาศรีสะเกษ เขต 1

ประจำปี พ.ศ.2566

ที่.	งานบริการ	มกราคม		กุมภาพันธ์		มีนาคม		เมษายน		พฤษภาคม		มิถุนายน		กรกฎาคม		สิงหาคม		กันยายน		ตุลาคม		พฤศจิกายน		ธันวาคม		รวม สถิติ	หมายเหตุ
		Walk-in	Online	Walk-in	Online	Walk-in	Online	Walk-in	Online	Walk-in	Online	Walk-in	Online	Walk-in	Online	Walk-in	Online	Walk-in	Online	Walk-in	Online	Walk-in	Online	Walk-in	Online		
1	การให้บริการงานพัสดุ	352	25	325	45	429	88	435	95	456	65	385	50	390	39	405	45	388	65	465	46	375	55	423	89	5,535	
2	การให้บริการงานเบิกจ่าย	120	60	185	75	165	70	120	65	150	55	190	45	220	95	180	89	210	120	198	49	225	50	325	99	3,160	
3	การให้บริการงานบัญชี	10	77	7	36	11	33	9	15	12	11	17	44	20	55	12	29	20	27	13	48	10	40	12	13	581	

แผนภูมิแสดงสถิติการให้บริการของกลุ่มบริหารงานการเงินและสินทรัพย์



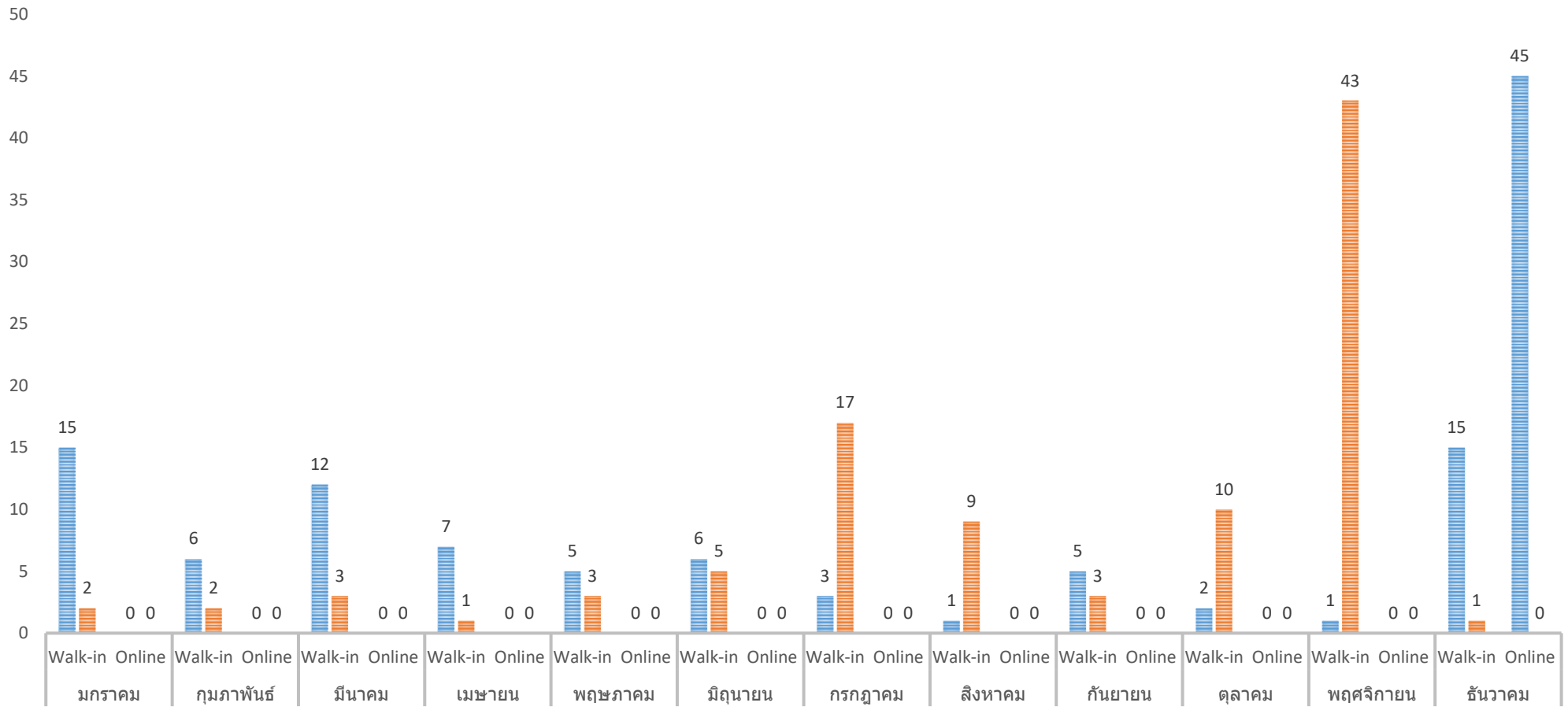
สถิติการให้บริการ สำนักงานเขตพื้นที่การศึกษาประถมศึกษาศรีสะเกษ เขต 1

ประจำปี พ.ศ.2566

ที่.	งานบริการ	มกราคม		กุมภาพันธ์		มีนาคม		เมษายน		พฤษภาคม		มิถุนายน		กรกฎาคม		สิงหาคม		กันยายน		ตุลาคม		พฤศจิกายน		ธันวาคม		รวม สถิติ	หมายเหตุ
		Walk-in	Online	Walk-in	Online	Walk-in	Online	Walk-in	Online	Walk-in	Online	Walk-in	Online	Walk-in	Online	Walk-in	Online	Walk-in	Online	Walk-in	Online	Walk-in	Online	Walk-in	Online		
1	การสั่งซื้อแบบพิมพ์ ปพ.3	15	0	6	0	12	0	7	0	5	0	6	0	3	0	1	0	5	0	2	0	1	0	15	45	123	
2	การเก็บค่าบำรุงลูกเสือ	2	0	2	0	3	0	1	0	3	0	5	0	17	0	9	0	3	0	10	0	43	0	1	0	99	

แผนภูมิแสดงสถิติการให้บริการของกลุ่มส่งเสริมการจัดการศึกษา

■ การสั่งซื้อแบบพิมพ์ ปพ.3 ■ การเก็บค่าบำรุงลูกเสือ



สถิติการให้บริการ สำนักงานเขตพื้นที่การศึกษาประถมศึกษาศรีสะเกษ เขต 1

ประจำปี พ.ศ.2566

ที่.	งานบริการ	มกราคม		กุมภาพันธ์		มีนาคม		เมษายน		พฤษภาคม		มิถุนายน		กรกฎาคม		สิงหาคม		กันยายน		ตุลาคม		พฤศจิกายน		ธันวาคม		รวม สถิติ	หมายเหตุ
		Walk-in	Online	Walk-in	Online	Walk-in	Online	Walk-in	Online	Walk-in	Online	Walk-in	Online	Walk-in	Online	Walk-in	Online	Walk-in	Online	Walk-in	Online	Walk-in	Online	Walk-in	Online		
1	การบริการให้คำปรึกษาแก่ โรงเรียน/หน่วยงาน	10	15	12	8	3	5	2	6	2	10	5	11	10	25	8	20	5	26	3	10	6	15	3	12	232	

แผนภูมิแสดงสถิติการให้บริการของหน่วยตรวจสอบภายใน

■ การบริการให้คำปรึกษาแก่โรงเรียน/หน่วยงาน

