



ชื่อ นายทศพร พรถนอม

ตำแหน่ง นักวิเคราะห์นโยบายและแผนปฏิบัติการ

กลุ่มงาน วิเคราะห์งบประมาณ

สำนักงานเขตพื้นที่การศึกษาประถมศึกษาศรีสะเกษ เขต 1

งานในหน้าที่รับผิดชอบ

1. การวิเคราะห์ข้อมูลงบประมาณที่ได้รับจัดสรร
2. การวิเคราะห์งบประมาณรายจ่ายของปีงบประมาณที่ผ่านมา
3. การจัดทำแผนการใช้จ่ายงบประมาณงบบริหารสำนักงานตามความจำเป็นพื้นฐาน

**มาตรฐานการปฏิบัติงาน**  
**งานวิเคราะห์งบประมาณ กลุ่มนโยบายและแผน**

| ที่ | กิจกรรม/วิธีปฏิบัติ   | มาตรฐานการปฏิบัติงาน   |
|-----|---|--|
| 1.  | การวิเคราะห์ข้อมูลงบประมาณที่ได้รับจัดสรร   | แจ้งโรงเรียนทุกครั้งที่หน่วยงานต้นสังกัดมีการเปลี่ยนแปลงนโยบายในแต่ละปี โดยเฉพาะเกณฑ์การจัดสรรงบประมาณและให้โรงเรียนส่งของงบประมาณตามความจำเป็นเร่งด่วน  |
| 2.  | การวิเคราะห์งบประมาณรายจ่ายของปีงบประมาณที่ผ่านมา   | ติดตามงบประมาณที่โรงเรียนได้รับว่ามีการใช้ถูกต้องตามกฎหมาย ระเบียบ ข้อบังคับที่ถูกต้องหรือไม่ พร้อมให้คำปรึกษาแก่โรงเรียนทุกโรงเรียนในสังกัด   |
| 3.  | การจัดทำแผนการใช้จ่ายงบประมาณงบบุคลากรสำนักงานตามความจำเป็นพื้นฐาน                                    | แจ้งสถานศึกษาจัดทำคำขอของงบประมาณตามความจำเป็นเร่งด่วนเพื่อจัดทำแผนของงบประมาณไปยังสำนักงานคณะกรรมการการศึกษาขั้นพื้นฐาน แต่งตั้งคณะกรรมการตรวจสอบความต้องการจำเป็น ขาดแคลนในการจัดทำ จัดทำคำขอของงบประมาณประจำปีตามมติของคณะกรรมการ |
| 4.  | ให้คำปรึกษาแก่สถานศึกษาที่จะของบประมาณในเรื่องการจัดทำแบบคำขอของงบประมาณทุกครั้งที่มีการขอของงบประมาณ | สถานศึกษาได้รับคำปรึกษาและได้จัดทำคำขอของงบประมาณได้อย่างถูกต้องตามรูปแบบของ สพฐ. กำหนด และถูกต้อง ทันเวลา   |



# คู่มือการปฏิบัติงานกลุ่มนโยบายและแผน

งานวิเคราะห์งบประมาณ

ผู้รับผิดชอบ

นายทศพร พรถนอม

นักวิเคราะห์นโยบายและแผนปฏิบัติการ

สำนักงานเขตพื้นที่การศึกษาประถมศึกษาศรีสะเกษ เขต ๑

สำนักงานคณะกรรมการการศึกษาขั้นพื้นฐาน

คู่มือขั้นตอนการปฏิบัติงาน  
งานงบประมาณ

## คำนำ

งานงบประมาณ เป็นกระบวนการสนับสนุนที่สำคัญในการปฏิบัติงานตามภารกิจของสำนักงานเขตพื้นที่การศึกษาประถมศึกษาศรีสะเกษ เขต 1 ให้บรรลุตามวัตถุประสงค์ และเป้าหมายที่สำนักงานคณะกรรมการการศึกษาขั้นพื้นฐาน และหน่วยงานอื่นที่เกี่ยวข้อง กำหนด เพื่อให้การปฏิบัติงานด้าน งบประมาณมีประสิทธิภาพ สูงสุด จึงได้พิจารณาจัดทำคู่มือการปฏิบัติงานเพื่อใช้เป็นแนวทางในการ ปฏิบัติงานให้เกิดประสิทธิภาพ โดยมีสาระสำคัญทั้งในส่วนของวัตถุประสงค์ ขอบเขต คำจำกัดความ กระบวนการขั้นตอนการปฏิบัติงาน แผนผังแสดงกระบวนการ (Flowchart) ขั้นตอนการปฏิบัติงาน ตลอดจนแบบฟอร์มและเอกสารที่เกี่ยวข้อง โดยมุ่งหวังให้เกิดมาตรฐานการปฏิบัติงานเป็นฐานในการพัฒนา กระบวนการปฏิบัติงานให้มีประสิทธิภาพมากขึ้น

หวังเป็นอย่างว่า คู่มือปฏิบัติงานงบประมาณเล่มนี้ จะเป็นประโยชน์กับเจ้าหน้าที่ผู้ปฏิบัติงานด้านงานงบประมาณ และผู้ที่สนใจได้ใช้ประโยชน์จากคู่มือฉบับนี้ ในการปฏิบัติงานตามหน้าที่

กลุ่มงานวิเคราะห์งบประมาณ

## สารบัญ

หน้า

|   |   |
|---|---|
| 1.งานวิเคราะห์งบประมาณรายจ่าย.....  | 1 |
| - วัตถุประสงค์  |   |
| - ขอบเขตของงาน  |   |
| - คำจำกัดความ   |   |
| - ขั้นตอนการปฏิบัติงาน  |   |
| - Flow Chart การปฏิบัติงาน  |   |
| - แบบฟอร์มที่ใช้ -เอกสาร/ หลักฐานอ้างอิง                                    |   |
| 2.งานจัดตั้ง งานเสนอของงบประมาณ รายการงบลงทุน ค่าที่ดินและสิ่งก่อสร้าง..... | 4 |
| - วัตถุประสงค์  |   |
| - ขอบเขตของงาน  |   |
| - คำจำกัดความ   |   |
| - ขั้นตอนการปฏิบัติงาน  |   |
| - Flow Chart การปฏิบัติงาน  |   |
| -แบบฟอร์มที่ใช้ -เอกสาร/ หลักฐานอ้างอิง                                     |   |
| 3.งานจัดสรรงบประมาณ.....  | 7 |
| - วัตถุประสงค์  |   |
| - ขอบเขตของงาน  |   |
| - คำจำกัดความ   |   |
| - ขั้นตอนการปฏิบัติงาน  |   |
| - Flow Chart การปฏิบัติงาน -แบบฟอร์มที่ใช้ -เอกสาร/ หลักฐานอ้างอิง          |   |

.....

## งานวิเคราะห์งบประมาณรายจ่าย

### 1. วัตถุประสงค์

เพื่อวิเคราะห์งบประมาณและจัดสรรงบประมาณรายจ่าย สำหรับการบริหารจัดการศึกษา ภายในสำนักงานเขตพื้นที่การศึกษาประถมศึกษาศรีสะเกษ เขต 1 เพื่อเป็นค่าใช้จ่ายในการบริหารสำนักงาน ค่าสาธารณูปโภค ค่าใช้จ่ายในการบริหารจัดการโรงเรียนในสังกัดตามภาระงาน และการติดตามพัฒนาคุณภาพการศึกษา ให้เป็นไปตามหลักเกณฑ์ด้วยความถูกต้อง เรียบร้อย

### 2. ขอบเขตของงาน

- 2.1 การวิเคราะห์ข้อมูลงบประมาณที่ได้รับจัดสรร
- 2.2 การวิเคราะห์งบประมาณรายจ่ายของปีงบประมาณที่ผ่านมา
- 2.3 การจัดทำแผนการใช้จ่ายงบประมาณงบบริหารสำนักงานตามความจำเป็นพื้นฐาน

### 3. คำจำกัดความ

การวิเคราะห์ข้อมูลงบประมาณที่ได้รับจัดสรร หมายถึง กระบวนการวิเคราะห์ ตรวจสอบ งบประมาณที่ได้รับจัดสรรจากสำนักงานคณะกรรมการการศึกษาขั้นพื้นฐานในปีปัจจุบัน

การวิเคราะห์งบประมาณรายจ่ายของปีงบประมาณที่ผ่านมา หมายถึง กระบวนการวิเคราะห์ ผลการใช้จ่ายงบประมาณตามที่สำนักงานเขตพื้นที่การศึกษาประถมศึกษาศรีสะเกษ เขต 1 ได้รับจัดสรรจากสำนักงาน คณะกรรมการการศึกษาขั้นพื้นฐาน และการจัดสรรงบประมาณตามแผนการใช้จ่ายงบประมาณดำเนินงานของ สำนักงานเขตพื้นที่การศึกษา งบประมาณรายจ่ายมีผลการใช้จ่ายเป็นจำนวนเท่าใด เพื่อนำผลการใช้จ่ายมาประกอบการตัดสินใจ การวางแผนการจัดสรรงบประมาณ ให้บรรลุตามจุดมุ่งหมาย เป้าหมายเพื่อให้การบริหารจัดการงบประมาณคุ้มค่าและ เกิดประโยชน์สูงสุดต่อการพัฒนาการบริหารจัดการ การจัดทำแผนการใช้จ่ายงบประมาณ

งบบริหารสำนักงานตามความจำเป็นพื้นฐาน หมายถึง แผนแสดงรายละเอียดการใช้จ่าย งบประมาณรายจ่าย เพื่อให้สามารถดำเนินงานตามแผนการปฏิบัติงาน ในรอบและใช้กำกับ ควบคุม การใช้จ่าย งบประมาณประจำปี และใช้เป็นข้อมูลประกอบการพิจารณา งบประมาณในปีต่อไป

### 4. ขั้นตอนการปฏิบัติงาน

4.1 สำนักงานคณะกรรมการการศึกษาขั้นพื้นฐาน แจ้งอนุมัติจัดสรรงบประมาณเพื่อเป็น ค่าใช้จ่ายในการบริหารสำนักงาน ค่าสาธารณูปโภค ค่าใช้จ่ายในการบริหารจัดการโรงเรียนในสังกัดตามภาระงาน และ การติดตาม พัฒนาคุณภาพการศึกษา

4.2 วิเคราะห์ข้อมูลผลการใช้จ่ายงบประมาณงบบริหารสำนักงานตามความจำเป็นพื้นฐาน ของปีที่ผ่านมา และจัดทำข้อมูลผลการใช้จ่ายงบประมาณเพื่อใช้เป็นข้อมูลประกอบการพิจารณาวางแผนจัดสรร งบประมาณ

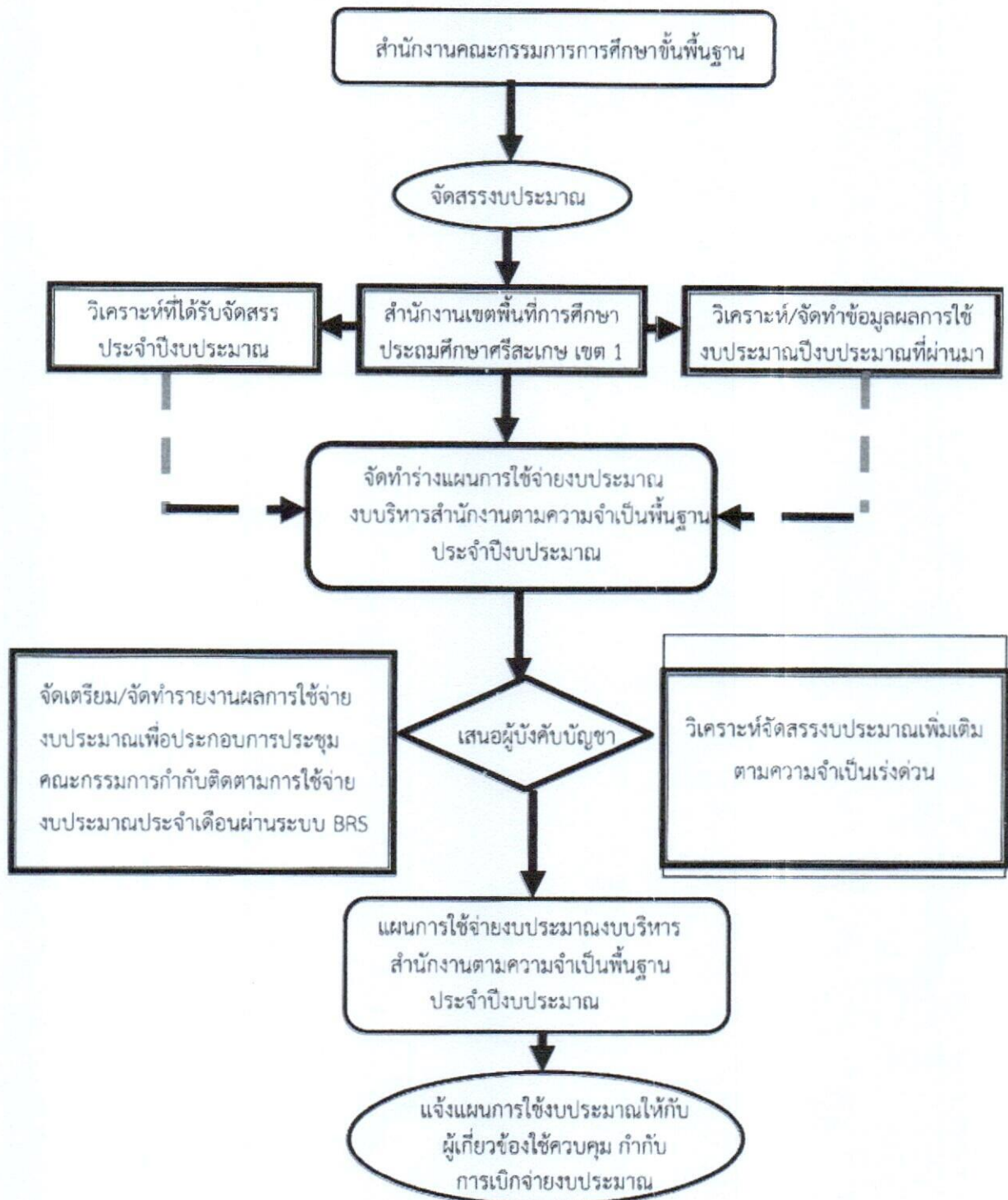
4.3 จัดทำร่างแผนการใช้จ่ายงบประมาณ งบบริหารสำนักงานตามความจำเป็นพื้นฐาน ประจำปีงบประมาณ เพื่อเสนอผู้มีอำนาจพิจารณาจัดสรรงบประมาณ

4.4 แจ้งแผนการใช้จ่ายงบประมาณงบบริหารสำนักงานตามความจำเป็นพื้นฐาน ประจำปี ให้ผู้เกี่ยวข้อง รับทราบเพื่อใช้เป็นแผนกำกับ ควบคุมการใช้จ่ายงบประมาณ

4.5 จัดเตรียม/จัดทำรายงานผลการใช้จ่ายงบประมาณ เพื่อประกอบการประชุม คณะกรรมการกำกับ ติดตามการใช้จ่ายงบประมาณ ประจำปีเดือนผ่านระบบรายงานการบริหารงบประมาณ ประจำปี งบประมาณ (Budgeting Report System : BRS)

4.6 วิเคราะห์จัดสรรงบประมาณงบประมาณเพื่อเป็นค่าใช้จ่ายในการบริหารจัดการเพิ่มเติม  
กรณี งบประมาณไม่เพียงพอ หรือมีความจำเป็นต้องใช้จ่ายงบประมาณตามนโยบายสำคัญ จำเป็น เร่งด่วน

5. Flow Chart การปฏิบัติงาน



## 6. แบบฟอร์มที่ใช้

6.1 แบบฟอร์มรายงานข้อมูลผลการวิเคราะห์การใช้จ่ายงบประมาณ

6.2 แบบฟอร์มแผนการใช้จ่ายงบประมาณประจำปี

## 7. เอกสาร/ หลักฐานอ้างอิง

7.1 หนังสือสำนักงานคณะกรรมการการศึกษาขั้นพื้นฐาน แจ้งจัดสรรงบประมาณงบบริหารจัดการสำหรับ สำนักงานเขตพื้นที่การศึกษา

7.2 ข้อมูลผลการใช้จ่ายงบประมาณของปีงบประมาณที่ผ่านมา

7.3 แผนการใช้จ่ายงบประมาณงบบริหารสำนักงานตามความจำเป็นพื้นฐานประจำปีงบประมาณ

7.4 หนังสือแจ้งแผนการใช้จ่ายงบประมาณให้ผู้ที่เกี่ยวข้อง

7.5 ระบบระบบรายงานการบริหารงบประมาณ ประจำปีงบประมาณ

(Budgeting Report System : BRS)

**งานจัดตั้ง งานเสนอของบประมาณ  
รายการงบประมาณ ค่าที่ดินและสิ่งก่อสร้าง**

**1. วัตถุประสงค์**

- 1.1 เพื่อจัดระบบการจัดตั้ง และเสนอของบประมาณของสำนักงานเขตพื้นที่การศึกษา และสถานศึกษา
- 1.2 เพื่อให้การเสนอขอรับงบประมาณจากสำนักงานคณะกรรมการการศึกษาขั้นพื้นฐาน และหน่วยงานอื่น ที่เกี่ยวข้องมีความถูกต้องและมีประสิทธิภาพ สอดคล้องกับความต้องการ และความจำเป็นขาดแคลน

**2. ขอบเขตของงาน**

- 2.1 การจัดตั้ง และเสนอของบประมาณประจำปีและในกรณีเร่งด่วน ของสำนักงานเขตพื้นที่ การศึกษาและสถานศึกษา
- 2.2 การประสาน และขอรับการสนับสนุนทรัพยากรทางการศึกษาจากหน่วยงานอื่นที่ เกี่ยวข้อง

**3. คำจำกัดความ**

การจัดตั้งงบประมาณ หมายถึงการจัดทำงบประมาณตามพระราชบัญญัติงบประมาณ รายจ่ายประจำปี หรือพระราชบัญญัติงบประมาณรายจ่ายเพิ่มเติมเพื่อให้ใช้จ่ายหรือให้ก่อหนี้ผูกพัน โดยเน้นการประมาณ การ กิจกรรม โครงการ ตลอดจนค่าใช้จ่ายและทรัพยากรที่จำเป็นสำหรับการดำเนินการโครงการให้บรรลุ วัตถุประสงค์ ตามระยะเวลาที่กำหนด

การเสนอของบประมาณ หมายถึง การเสนอค่าของบประมาณตามพระราชบัญญัติ งบประมาณรายจ่าย ประจำปีหรือพระราชบัญญัติงบประมาณรายจ่ายเพิ่มเติม เพื่อให้สำนักงานเขตพื้นที่การศึกษาและ สถานศึกษา ได้เสนอค่าของบประมาณตามที่สำนักงานคณะกรรมการการศึกษาขั้นพื้นฐานกำหนด

การสนับสนุนทรัพยากรทางการศึกษาจากหน่วยงานอื่นที่เกี่ยวข้อง หมายถึง ประสานงาน การขอรับการสนับสนุนงบประมาณจากหน่วยงานภายนอกสำหรับการดำเนินงานรายการก่อสร้าง ปรับปรุงซ่อมแซม อาคารเรียน อาคารประกอบและสิ่งก่อสร้างอื่นของสถานศึกษา

**4. ขั้นตอนการปฏิบัติงาน**

- 4.1 การจัดตั้ง และเสนอของบประมาณประจำปีและในกรณีเร่งด่วนของสำนักงานเขตพื้นที่ การศึกษาและ สถานศึกษา
  - 1) สำนักงานเขตพื้นที่การศึกษา แจ้งกรอบนโยบาย/หลักเกณฑ์และวิธีการจัดตั้ง งบประมาณให้ สถานศึกษาดำเนินการ
  - 2) สถานศึกษา จัดทำค่าของบประมาณ เสนอสำนักงานเขตพื้นที่การศึกษา
  - 3) สำนักงานเขตพื้นที่การศึกษา รวบรวม วิเคราะห์ สรุปค่าขอตั้งงบประมาณ
  - 4) แต่งตั้งคณะกรรมการตรวจสอบความต้องการจำเป็น ขาดแคลนในการจัดทำ ค่าขอตั้ง การเสนอของบประมาณ
  - 5) แต่งตั้งคณะกรรมการพิจารณาจัดทำค่าขอตั้งงบประมาณ ระดับเขตพื้นที่ การศึกษา เพื่อพิจารณา จัดตั้งงบประมาณ เสนอของบประมาณ
  - 6) จัดทำค่าของบประมาณประจำปีตามมติคณะกรรมการ
  - 7) เสนอคณะอนุกรรมการศึกษาธิการจังหวัด (กศจ.) เห็นชอบในรายละเอียด การเสนอขอจัดตั้งงบประมาณ

8) จัดส่งคำขอตังงบประมาณ รายละเอียดการเสนอของงบประมาณให้สำนักงานคณะกรรมการ การศึกษาขั้นพื้นฐาน

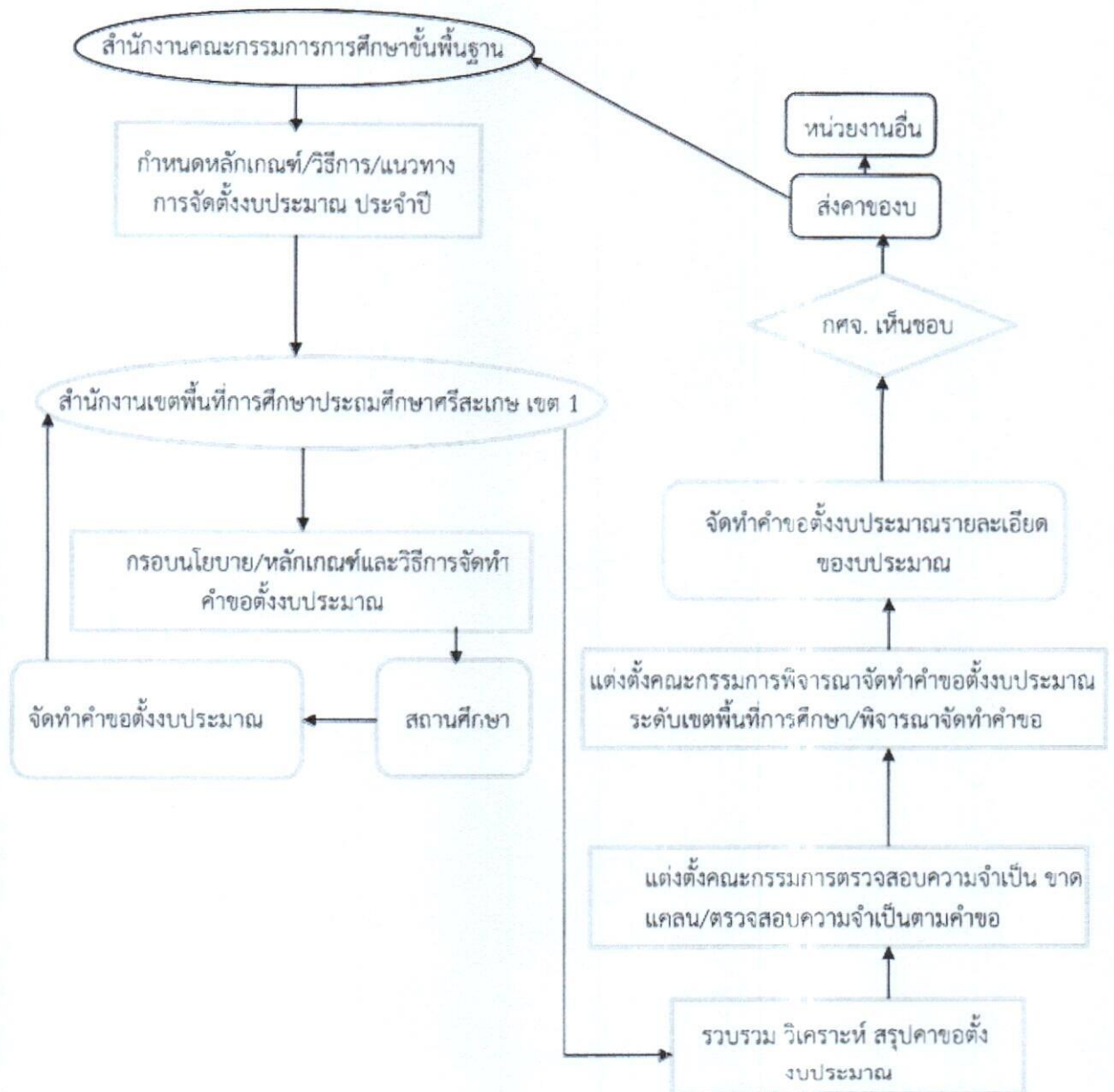
#### 4.2 การประสาน ส่งเสริม สนับสนุนการระดมทรัพยากรทางการศึกษาจากหน่วยงานอื่น

1) ประสานงานการขอรับการสนับสนุนงบประมาณจากหน่วยงานภายนอกสำหรับการดำเนินงาน รายการก่อสร้าง ปรับปรุงซ่อมแซมอาคารเรียน อาคารประกอบและสิ่งก่อสร้างอื่นของสถานศึกษา

2) วิเคราะห์งาน/ประมาณการที่สถานศึกษาเสนอขอรับการจัดสรร เพื่อไม่ให้ความซ้ำซ้อนในรายการงบประมาณที่ได้รับจัดสรรจากหน่วยงานต้นสังกัด

3) เสนอผู้บังคับบัญชา ผู้มีอำนาจ เพื่อพิจารณาอนุมัติและเห็นชอบในการขอรับการสนับสนุนฯ

#### 5. Flow Chart การปฏิบัติงาน



## 6. แบบฟอร์มที่ใช้

6.1 แบบฟอร์มคำขอจัดตั้งงบประมาณ รายการค่าครุภัณฑ์ รายการก่อสร้างที่ดินและสิ่งก่อสร้าง

6.2 แบบฟอร์มประมาณราคาวัสดุ รายการปรับปรุงซ่อมแซม อาคารเรียน อาคารประกอบ  
และสิ่งก่อสร้างอื่น (ปร.4 , ปร.5, ปร.6)

## 7. เอกสาร/ หลักฐานอ้างอิง

7.1 หนังสือสำนักงานคณะกรรมการการศึกษาขั้นพื้นฐาน

7.2 หลักเกณฑ์การจัดทำคำขอตั้งงบประมาณประจำปี

7.3 คำขอตั้งงบประมาณ รายการค่าครุภัณฑ์ ที่ดินและสิ่งก่อสร้าง

## งานจัดสรรงบประมาณ

.....

### 1. วัตถุประสงค์

เพื่อให้การดำเนินการจัดสรรงบประมาณที่ได้รับจากสำนักงานคณะกรรมการการศึกษาขั้นพื้นฐานให้กับสำนักงานเขตพื้นที่การศึกษาและสถานศึกษา มีระบบเป็นไปด้วยความเรียบร้อย

### 2. ขอบเขตของงาน

2.1 การจัดสรรงบประมาณ งบบุคลากร งบเงินอุดหนุน งบดำเนินงาน งบลงทุนที่ดินและสิ่งก่อสร้าง ให้แก่สำนักงานเขตพื้นที่การศึกษาและสถานศึกษา

### 3. คำจำกัดความ

งบประมาณ หมายถึง จำนวนเงินที่ได้รับจัดสรรจากสำนักงานคณะกรรมการการศึกษาขั้นพื้นฐาน หรือหน่วยงานอื่น เพื่อใช้จ่ายในการดำเนินการต่าง ๆ ภายในปีงบประมาณ โดยจะเป็นเงินงบประมาณทุกรายการ เช่น งบบุคลากร งบเงินอุดหนุน งบดำเนินงาน งบลงทุนที่ดินและสิ่งก่อสร้าง

การจัดสรรงบประมาณ หมายถึง การจัดสรรงบประมาณรายจ่ายเพื่อให้สามารถดำเนินการใช้จ่าย หรือก่อหนี้ผูกพัน ตามวัตถุประสงค์ของการจัดสรรและเป้าหมายที่กำหนด

### 4. ขั้นตอนการปฏิบัติงาน

#### 4.1 การจัดสรรงบประมาณ งบบุคลากร

- 1) สำนักงานคณะกรรมการการศึกษาขั้นพื้นฐาน แจ้งจัดสรรงบประมาณ
- 2) สำนักงานเขตพื้นที่การศึกษาประถมศึกษาศรีสะเกษ เขต 1 วิเคราะห์งบประมาณ

ที่ได้รับจัดสรร

- 3) แจ้งกลุ่มบริหารงานการเงินและสินทรัพย์ เบิกจ่ายงบประมาณตามงบประมาณ

ที่ได้รับจัดสรรและรายงานข้อมูลการเบิกจ่าย รอบ 6 เดือน และ 12 เดือน

- 4) แจ้งกลุ่มบริหารงานบุคคล ดำเนินการสรรหา คัดเลือก ทำสัญญาจ้างบุคลากร

ตามงบประมาณและระยะที่ได้รับการจัดสรรงบประมาณ และรายงานข้อมูลการทำสัญญาจ้างบุคลากร รอบ 6 เดือน และรอบ 12 เดือน

- 5) วิเคราะห์/สรุปข้อมูลการจ้างบุคลากรและการเบิกจ่ายงบประมาณ ให้สำนักงาน

คณะกรรมการการศึกษาขั้นพื้นฐาน เพื่อประกอบการพิจารณาจัดสรรงบประมาณ

#### 4.2 การจัดสรรงบประมาณ งบเงินอุดหนุน

- 1) สำนักงานคณะกรรมการการศึกษาขั้นพื้นฐาน แจ้งจัดสรรงบประมาณ
- 2) สำนักงานเขตพื้นที่การศึกษาประถมศึกษาศรีสะเกษ เขต 1 วิเคราะห์งบประมาณ

ที่ได้รับจัดสรร

- 3) แจ้งจัดสรรงบประมาณให้กลุ่มบริหารงานการเงินและสินทรัพย์ เบิกจ่ายงบประมาณตาม

งบประมาณที่ได้รับจัดสรรให้กับโรงเรียนในสังกัด

- 4) แจ้งจัดสรรงบประมาณให้กับโรงเรียนในสังกัดทุกโรงเรียน เพื่อเบิกจ่ายตามระเบียบ

ที่เกี่ยวข้อง

#### 4.3 การจัดสรรงบประมาณ งบดำเนินงาน

##### 1) รายการค่าติดตั้ง ขยายเขต ระบบไฟฟ้า และระบบประปา

- 1.1) สำนักงานคณะกรรมการการศึกษาขั้นพื้นฐาน แจ่งจัดสรรงบประมาณ พร้อมรายละเอียด หลักเกณฑ์ วิธีการขอรับการจัดสรรงบประมาณ
- 1.2) สำนักงานเขตพื้นที่การศึกษาประถมศึกษาศรีสะเกษ เขต 1 แจ่งโรงเรียนจัดทำรายละเอียดประมาณการขอรับการจัดสรรงบประมาณ
- 1.3) แต่งตั้งคณะทำงานตรวจสอบประมาณการขอรับการจัดสรรงบประมาณ เพื่อตรวจสอบความจำเป็นขาดแคลนในการขอรับการจัดสรรงบประมาณ
- 1.4) แต่งตั้งคณะกรรมการพิจารณาจัดสรรงบประมาณ รายการค่าติดตั้ง ขยายเขตระบบไฟฟ้า และระบบประปา
- 1.5) แจ่งจัดสรรงบประมาณให้โรงเรียนที่ได้รับการพิจารณาจัดสรรดำเนินการ
- 1.6) แจ่งจัดสรรงบประมาณให้กลุ่มบริหารงานการเงินและสินทรัพย์ ดำเนินการเบิกจ่ายงบประมาณให้กับโรงเรียนที่ได้รับจัดสรรงบประมาณ

##### 2) รายการค่าตอบแทนจ้างบุคลากรปฏิบัติราชการในสำนักงานเขตพื้นที่การศึกษา

###### และสถานศึกษา

- 2.1) สำนักงานคณะกรรมการการศึกษาขั้นพื้นฐาน แจ่งจัดสรรงบประมาณ
- 2.2) สำนักงานเขตพื้นที่การศึกษาประถมศึกษาศรีสะเกษ เขต 1 วิเคราะห์งบประมาณที่ได้รับจัดสรร
- 2.3) แจ่งกลุ่มบริหารงานการเงินและสินทรัพย์ เบิกจ่ายงบประมาณตามงบประมาณที่ได้รับจัดสรรและรายงานข้อมูลการเบิกจ่าย รอบ 6 เดือน และ 12 เดือน
- 2.4) แจ่งกลุ่มบริหารงานบุคคล ดำเนินการสรรหา คัดเลือก ทำสัญญาจ้างบุคลากรตามงบประมาณและระยะที่ได้รับการจัดสรรงบประมาณ และรายงานข้อมูลการทำสัญญาจ้างบุคลากร รอบ 6 เดือน และรอบ 12 เดือน
- 2.5) วิเคราะห์/สรุปข้อมูลการจ้างบุคลากรและการเบิกจ่ายงบประมาณ ให้สำนักงานคณะกรรมการการศึกษาขั้นพื้นฐาน เพื่อประกอบการพิจารณาจัดสรรงบประมาณ

##### 3) รายการค่าเช่าบ้านสำหรับข้าราชการผู้มีสิทธิ์เบิก

- 3.1) สำนักงานคณะกรรมการการศึกษาขั้นพื้นฐาน แจ่งจัดสรรงบประมาณพร้อมจัดส่งแบบรายงานข้อมูลเพื่อขอรับการจัดสรรงบประมาณเพิ่มเติม
- 3.2) สำนักงานเขตพื้นที่การศึกษาประถมศึกษาศรีสะเกษ เขต 1 วิเคราะห์งบประมาณที่ได้รับจัดสรร
- 3.3) แจ่งจัดสรรงบประมาณให้กลุ่มบริหารงานการเงินและสินทรัพย์ เบิกจ่ายงบประมาณตามงบประมาณที่ได้รับจัดสรรและรายงานตามแบบรายงานเพื่อขอรับการจัดสรรงบประมาณเพิ่มเติม
- 3.4) สรุปรายละเอียดตามแบบรายงานเพื่อประกอบการพิจารณาขอรับการจัดสรรงบประมาณเพิ่มเติม

##### 4) รายการค่าปรับปรุงซ่อมแซมอาคารเรียน อาคารประกอบ และสิ่งก่อสร้างอื่น กรณีโรงเรียนประสบภัย

- 4.1) สำนักงานคณะกรรมการการศึกษาขั้นพื้นฐาน กำหนดหลักเกณฑ์ แนวทางวิธีการขอรับการจัดสรรงบประมาณ กรณีโรงเรียนประสบภัย

4.2) สำนักงานเขตพื้นที่การศึกษาประถมศึกษาศรีสะเกษ เขต 1 แจ้งแนวทางให้โรงเรียนเพื่อใช้เป็นแนวทาง

4.3) โรงเรียนประสภภัย จัดส่งรายละเอียดประมาณราคาวัสดุ พร้อมเอกสารประกอบเพื่อขอรับการจัดสรรงบประมาณ

4.4) สำนักงานเขตพื้นที่การศึกษาประถมศึกษาศรีสะเกษ เขต 1 แต่งตั้งคณะกรรมการตรวจสอบสภาพความเสียหายของโรงเรียนที่ประสภภัย

4.5) สรุปรายละเอียดผลการตรวจสอบ และประมาณการพร้อมรายละเอียดที่เกี่ยวข้องเพื่อขอรับการจัดสรรงบประมาณ

4.6) เมื่อได้รับจัดสรรงบประมาณ แจ้งจัดสรรงบประมาณให้กลุ่มบริหารงานการเงินและสินทรัพย์ และโรงเรียนที่ประสภภัย ดำเนินการเบิกจ่ายตามงบประมาณที่ได้รับจัดสรร

#### 4.4 รายการงบประมาณ ที่ดินและสิ่งก่อสร้าง

1) สำนักงานคณะกรรมการการศึกษาขั้นพื้นฐาน แจ้งจัดสรรงบประมาณ

2) สำนักงานเขตพื้นที่การศึกษาประถมศึกษาศรีสะเกษ เขต 1 วิเคราะห์งบประมาณที่ได้รับจัดสรร

3) แจ้งจัดสรรงบประมาณให้กลุ่มบริหารงานการเงินและสินทรัพย์ เบิกจ่ายงบประมาณตามงบประมาณที่ได้รับจัดสรรให้กับโรงเรียนในสังกัด

4) แจ้งจัดสรรงบประมาณให้กับโรงเรียน เพื่อเบิกจ่ายตามระเบียบ

5. Flow Chart การปฏิบัติงาน

