



○ กิจการนอก ○ กิจการใน ○ ...  
○ ...

สำนักงานคณะกรรมการการศึกษาขั้นพื้นฐาน

กระทรวงศึกษาธิการ กทม. ๑๐๓๐๐  
ลงทบทวนแบบแฟ้ม  
รับที่ 1442  
ลงวันที่ 10 Dec 63  
ผู้รับ/ผู้ปฏิบัติ นพ

ที่ ศธ ๐๔๐๐๒/๑๑๓๑/๑

๒๖ พฤษภาคม ๒๕๖๓

เรื่อง ทูลการศึกษา Nalanda University สาธารณรัฐอินเดีย

เรียน ผู้อำนวยการสำนักงานเขตพื้นที่การศึกษาทุกเขต

ด้วยสำนักงานปลัดกระทรวงศึกษาธิการ แจ้งว่าสำนักงานเลขาธิการอาเซียนมีหนังสือแจ้งเกี่ยวกับ Nalanda University สาธารณรัฐอินเดีย ประกาศรับสมัครผู้เข้าร่วมโครงการทุนการศึกษาระดับปริญญาโท ประจำปี ๒๐๒๐ - ๒๐๒๒ ภายใต้กองทุน ASEAN India Cooperation Fund โดยมีรายละเอียด ดังนี้

๑. โครงการทุนการศึกษาดังกล่าวมอบให้กับนักศึกษาในประเทศสมาชิกอาเซียน เพื่อศึกษาต่อ ในระดับปริญญาโท ณ Nalanda University สาธารณรัฐอินเดีย โดยมีวัตถุประสงค์เพื่อส่งเสริมการแลกเปลี่ยนด้านการศึกษาและวัฒนธรรมระดับประชาชนระหว่างกัน

๒. Nalanda University เปิดรับสมัครนักศึกษาจากประเทศสมาชิกอาเซียน มีทุนการศึกษา จำนวน ๔ หลักสูตร ได้แก่ ๑) MBA ๓) Sustainable Development and Management ๒) Ecology and Environment Studies ๓) Buddhist Studies, Philosophy & Comparative Religion และ ๔) Historical Studies โดยผู้สนใจสามารถศึกษารายละเอียดเพิ่มเติมและยื่นใบสมัครออนไลน์ตามที่ระบุไว้ได้ทางเว็บไซต์ <https://online.nalandauniv.edu.in/app/> และการรับสมัครจะสิ้นสุดภายในวันที่ ๑ กรกฎาคม ๒๕๖๓ (รายละเอียดดังแนบ) สำนักงานคณะกรรมการการศึกษาขั้นพื้นฐานขอให้สำนักงานเขตพื้นที่การศึกษาทุกเขต ประชาสัมพันธ์ทุนดังกล่าวไปยังสถานศึกษาในสังกัดเพื่อดำเนินการต่อไป

จึงเรียนมาเพื่อทราบและดำเนินการ

ขอแสดงความนับถือ

*Unolms*

(นายกันทรเกียรติ นน့်พล)

รองเลขาธิการคณะกรรมการการศึกษาขั้นพื้นฐาน ปฏิบัติราชการแทน  
เลขาธิการคณะกรรมการการศึกษาขั้นพื้นฐาน

สำนักงานนโยบายและแผนการศึกษาขั้นพื้นฐาน

โทร. ๐ ๒๒๘๘ ๕๘๓๖ - ๗

โทรสาร ๐ ๒๒๘๑ ๕๙๕๐

เรียน ผอ. ส.น.ป. ส.ก. 1

- ด้วย สนจ. ปลัดกระทรวงศึกษาธิการ แจ้งโครงการทุน  
การศึกษา ระดับปริญญาโท Nalanda University

ฝึกอบรมสมัคร จนถึงวันที่ 1 ก.ค. ๖๓

- เห็น ควรประชาสัมพันธ์ ๕ ฝ่าย ทีม ส.น.ป. ส.ก. 1

- จึงเรียนมาเพื่อโปรดพิจารณา

*Cub*

นางนพ ภัทมาศ 10 มี.ย. ๖๓

*ทพ*  
๓ นครปิ่นเกล้า, ส.ก. 1

10 Dec 63

(นายรังสฤษดิ์ บุญเรือง)

รองผู้อำนวยการสำนักงานเขตพื้นที่การศึกษาประถมศึกษา ปฏิบัติราชการแทน

ผู้อำนวยการสำนักงานเขตพื้นที่การศึกษาประถมศึกษาศรีสะเกษ เขต ๑

(นางรุจิราภรณ์ หลาวทอง)

ผู้อำนวยการกลุ่มส่งเสริมการจัดการศึกษา

## Eligibility

A minimum criteria for both Indian and Foreign students is 55% or equivalent Grade Point Average (GPA) in Under Graduate degree from any stream i.e. Humanities/Sciences/ Engineering/Management/Law for any course at Nalanda University

For MBA: In addition to the above criteria, a minimum of 70 percentile score in CAT/XAT/MAT is required.

## Selection

Both Indian and Foreign students will be selected on the basis of Statement of Purpose (SOP), self Introductory note, and followed by an Interview. All documents will be run for plagiarism. In addition to above criteria, Foreign students need to submit a proof of English language proficiency.

## Interview Schedule (those shortlisted will be called for interview)

Indian and Foreign Students: 31st March 2020 onwards

\*Ph.D applications will be called separately

## For further details and queries:

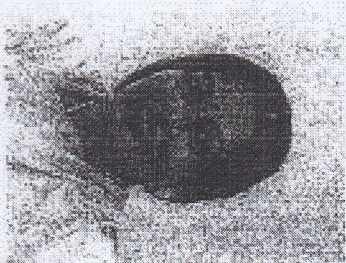
[www.nalandauniv.edu.in](http://www.nalandauniv.edu.in)

[admissions@nalandauniv.edu.in](mailto:admissions@nalandauniv.edu.in) (Indian Students)

[foreignstudents@nalandauniv.edu.in](mailto:foreignstudents@nalandauniv.edu.in) (International Students)

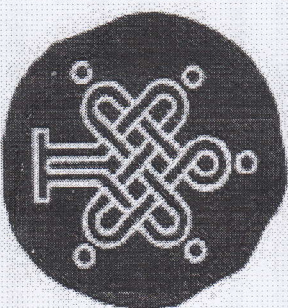
## Vision Statement

"From time immemorial India opened up novel paths of learning. Whenever Buddha traversed, seeds of knowledge sprouted and flourished. For centuries, Nalanda was beacon of learning which attracted scholars from all over the world and became a symbol of Asian wisdom. We are now poised to embark on a similar journey on an expanded scale with Asia-Pacific and Indian Ocean countries joining in. If the world's future lies in achieving a multi-polar system, it is necessary that an institution such as Nalanda charts the course of a new knowledge system for the 21st century."



Prof. Sunaina Singh  
Vice Chancellor

- Established by an Act of Parliament
- Institution of National Importance
- Seventeen Participating Countries



**Nālandā**  
UNIVERSITY

An Avant-Garde International University with  
Ministry of External Affairs, Government of India

# Admissions @ Nalanda 2020

## Post-Graduate and Ph.D. Programmes

MBA in Sustainable Development and Management  
Masters in Ecology and Environment Studies  
Masters in Buddhist Studies, Philosophy and Comparative Religion  
Masters in Historical Studies  
Diploma and Certificate Programmes in Languages

## Application Open for Masters Program for Indian and Foreign Students

## Focus Areas

### MBA in Sustainable Development and Management

- Exit after one year with Diploma
- Organizational Behavior
- Macro Economics and Monetary Policy
- Sustainability Management
- Business Ethics and Corporate Governance
- Social Entrepreneurship and Sustainability
- Sustainable Business Leadership
- International Trade and Finance
- Blue Economy
- New Renewable Resources
- Integrated Water Resources Management
- Sustainable Urbanization and Development
- Poverty and Sustainable Development
- Climate Change and Development
- **Internship with Industry/Corporate**

### Ecology and Environment Studies

- Climate Change
- Human Ecology
- Forestry
- Coastal and Marine Studies
- Hydrology
- Food & Agriculture
- Energy Studies
- Remote Sensing & Geographic Information System
- Disaster Management
- Waste Management
- Water Resource Management

### Buddhist Studies, Philosophy and Comparative Religion

- Buddhist Studies
- Buddhist Archaeology and Art
- Nalanda Tradition
- Interaction of Religious Traditions
- Asian/Indian Philosophy
- Vedic Studies
- Philosophy of Yoga
- Theory and Method of Religious Studies
- Meditation Theory and Practices
- Dharmapada
- Languages: Sanskrit, Pali and Tibetan

### Historical Studies

- Asian Interconnections
- East Asian History and Civilization
- Indian Ocean Interconnections
- Cultural Histories of India/Asia
- Cultural Anthropology
- Oral Histories of India/Asia
- Sanskrit Cosmopolis
- Digital Humanities
- Performance Studies
- Trade and Knowledge Routes

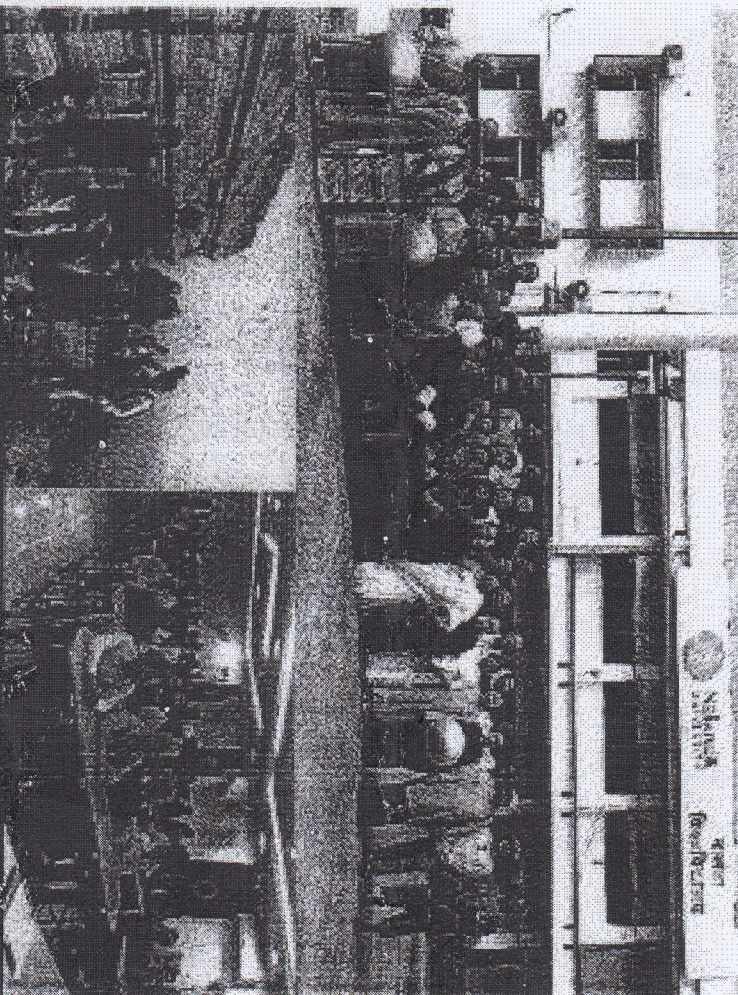
### Languages and Literature/Humanities

- Diploma and Certificate in:
  - Sanskrit, English, Pali, Tibetan and Korean
- Elective Course across the Schools
- Academic Writing and Critical Thinking
- Critical Thinking and Interdisciplinary Research

## Salient Features of Nalanda University

An International University with Ministry of External Affairs and designated as an 'Institution of National Importance'

- Interdisciplinary and Eclectic Courses. Pursue your passion irrespective of your Graduate stream (BA/BSc /LLB/BBA/Engineering)
- Global learning environment with 60% international students
- Experiential Learning/Field Study
- Global orientation/Asia focused courses
- Cafeteria Model: Diverse courses on the menu (from different Schools)
- Research based Post Graduated program with Dissertation
- Students can accumulate extra credits in Sustainability Management, Critical Thinking and Interdisciplinary Research etc.
- Fully Residential located in bucolic and historic setting of Rajgir hills
- Outgoing NU students are globally sought for PhD programs



Participating Countries with Nalanda: Laos-PDR, Vietnam, Thailand, Sri Lanka, Singapore, Portugal, New Zealand, Myanmar, Indonesia, China, Cambodia, South Korea, Bhutan, Bangladesh, Australia, Brunei Darussalam, Mauritius.