

คู่มือการปฏิบัติงานกลุ่มนโยบายและแผน

กลุ่มงานวิเคราะห์งบประมาณ

สำนักงานเขตพื้นที่การศึกษาประถมศึกษาศรีสะเกษ เขต ๑
สำนักงานคณะกรรมการการศึกษาขั้นพื้นฐาน

คู่มือขั้นตอนการปฏิบัติงาน
งานงบประมาณ

คำนำ

งานงบประมาณ เป็นกระบวนการสนับสนุนที่สำคัญในการปฏิบัติงานตามภารกิจของสำนักงานเขตพื้นที่การศึกษาประถมศึกษาศรีสะเกษ เขต 1 ให้บรรลุตามวัตถุประสงค์ และเป้าหมายที่สำนักงานคณะกรรมการการศึกษาขั้นพื้นฐาน และหน่วยงานอื่นที่เกี่ยวข้อง กำหนด เพื่อให้การปฏิบัติงานด้าน งบประมาณมีประสิทธิภาพ สูงสุด จึงได้พิจารณาจัดทำคู่มือการปฏิบัติงานเพื่อใช้เป็นแนวทางในการ ปฏิบัติงานให้เกิดประสิทธิภาพ โดยมีสาระสำคัญทั้งในส่วนของวัตถุประสงค์ ขอบเขต คำจำกัดความ กระบวนการขั้นตอนการปฏิบัติงาน แผนผังแสดงกระบวนการ (Flowchart) ขั้นตอนการปฏิบัติงาน ตลอดจนแบบฟอร์มและเอกสารที่เกี่ยวข้อง โดยมุ่งหวังให้เกิดมาตรฐานการปฏิบัติงานเป็นฐานในการพัฒนา กระบวนการปฏิบัติงานให้มีประสิทธิภาพมากขึ้น

หวังเป็นอย่างยิ่งว่า คู่มือปฏิบัติงานงบประมาณเล่มนี้ จะเป็นประโยชน์กับเจ้าหน้าที่ผู้ปฏิบัติงานด้านงานงบประมาณ และผู้ที่สนใจได้ใช้ประโยชน์จากคู่มือฉบับนี้ ในการปฏิบัติงานตามหน้าที่

กลุ่มงานวิเคราะห์งบประมาณ

สารบัญ

หน้า

1.งานวิเคราะห์ห้งบประมาณรายจ่าย.....	1
- วัตถุประสงค์	
- ขอบเขตของงาน	
- คำจำกัดความ	
- ขั้นตอนการปฏิบัติงาน	
- Flow Chart การปฏิบัติงาน	
- แบบฟอร์มที่ใช้ -เอกสาร/ หลักฐานอ้างอิง	
2.งานจัดตั้ง งานเสนอของบประมาณ รายการงบลงทุน ค่าที่ดินและสิ่งก่อสร้าง.....	4
- วัตถุประสงค์	
- ขอบเขตของงาน	
- คำจำกัดความ	
- ขั้นตอนการปฏิบัติงาน	
- Flow Chart การปฏิบัติงาน	
-แบบฟอร์มที่ใช้ -เอกสาร/ หลักฐานอ้างอิง	
3.งานจัดสรรงบประมาณ.....	7
- วัตถุประสงค์	
- ขอบเขตของงาน	
- คำจำกัดความ	
- ขั้นตอนการปฏิบัติงาน	
- Flow Chart การปฏิบัติงาน -แบบฟอร์มที่ใช้ -เอกสาร/ หลักฐานอ้างอิง	

.....

งานวิเคราะห์งบประมาณรายจ่าย

1. วัตถุประสงค์

เพื่อวิเคราะห์งบประมาณและจัดสรรงบประมาณรายจ่าย สำหรับการบริหารจัดการศึกษา ภายในสำนักงานเขตพื้นที่การศึกษาประถมศึกษาศรีสะเกษ เขต 1 เพื่อเป็นค่าใช้จ่ายในการบริหารสำนักงาน ค่าสาธารณูปโภค ค่าใช้จ่ายในการบริหารจัดการโรงเรียนในสังกัดตามภาระงาน และการติดตามพัฒนาคุณภาพการศึกษา ให้เป็นไปตามหลักเกณฑ์ด้วยความถูกต้อง เรียบร้อย

2. ขอบเขตของงาน

- 2.1 การวิเคราะห์ข้อมูลงบประมาณที่ได้รับจัดสรร
- 2.2 การวิเคราะห์งบประมาณรายจ่ายของปีงบประมาณที่ผ่านมา
- 2.3 การจัดทำแผนการใช้จ่ายงบประมาณงบบริหารสำนักงานตามความจำเป็นพื้นฐาน

3. คำจำกัดความ

การวิเคราะห์ข้อมูลงบประมาณที่ได้รับจัดสรร หมายถึง กระบวนการวิเคราะห์ ตรวจสอบ งบประมาณที่ได้รับจัดสรรจากสำนักงานคณะกรรมการการศึกษาขั้นพื้นฐานในปีปัจจุบัน

การวิเคราะห์งบประมาณรายจ่ายของปีงบประมาณที่ผ่านมา หมายถึง กระบวนการวิเคราะห์ ผลการใช้จ่ายงบประมาณตามที่สำนักงานเขตพื้นที่การศึกษาประถมศึกษาศรีสะเกษ เขต 1 ได้รับจัดสรรจากสำนักงาน คณะกรรมการการศึกษาขั้นพื้นฐาน และการจัดสรรงบประมาณตามแผนการใช้จ่ายงบประมาณดำเนินงานของ สำนักงานเขตพื้นที่การศึกษา งบประมาณรายจ่ายมีผลการใช้จ่ายเป็นจำนวนเท่าใด เพื่อนำผลการใช้จ่ายมาประกอบการตัดสินใจ การวางแผนการจัดสรรงบประมาณ ให้บรรลุตามจุดมุ่งหมาย เป้าหมายเพื่อให้การบริหารจัดการงบประมาณคุ้มค่าและ เกิดประโยชน์สูงสุดต่อการพัฒนาการบริหารจัดการ การจัดทำแผนการใช้จ่ายงบประมาณ

งบบริหารสำนักงานตามความจำเป็นพื้นฐาน หมายถึง แผนแสดงรายละเอียดการใช้จ่าย งบประมาณรายจ่าย เพื่อให้สามารถดำเนินงานตามแผนการปฏิบัติงาน ในรอบและใช้กำกับ ควบคุม การใช้จ่าย งบประมาณประจำปี และใช้เป็นข้อมูลประกอบการพิจารณา งบประมาณในปีต่อไป

4. ขั้นตอนการปฏิบัติงาน

4.1 สำนักงานคณะกรรมการการศึกษาขั้นพื้นฐาน แจ้งอนุมัติจัดสรรงบประมาณเพื่อเป็น ค่าใช้จ่ายในการบริหารสำนักงาน ค่าสาธารณูปโภค ค่าใช้จ่ายในการบริหารจัดการโรงเรียนในสังกัดตามภาระงาน และ การติดตาม พัฒนาคุณภาพการศึกษา

4.2 วิเคราะห์ข้อมูลผลการใช้จ่ายงบประมาณงบบริหารสำนักงานตามความจำเป็นพื้นฐาน ของปีที่ผ่านมา และจัดทำข้อมูลผลการใช้จ่ายงบประมาณเพื่อใช้เป็นข้อมูลประกอบการพิจารณาวางแผนจัดสรร งบประมาณ

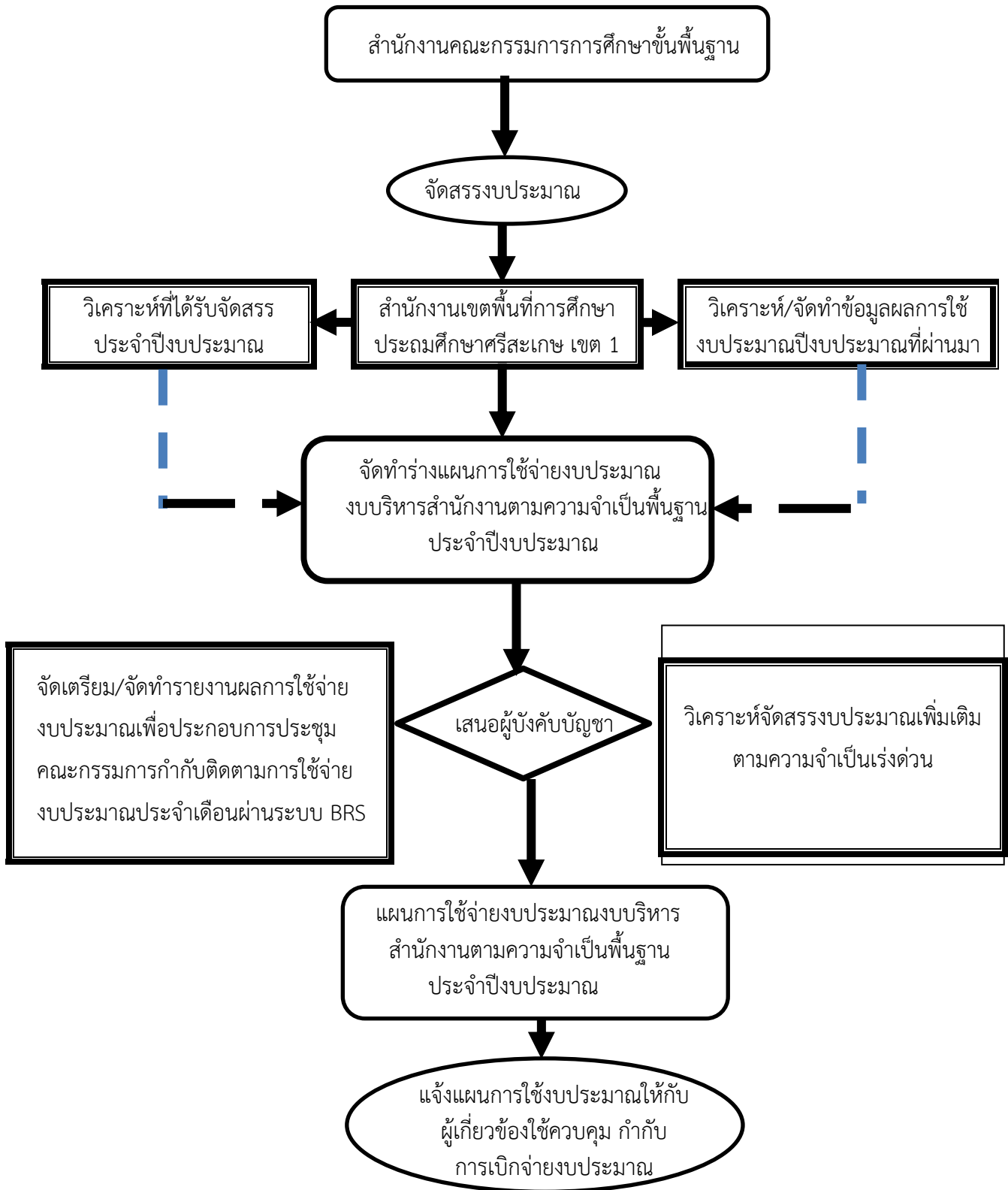
4.3 จัดทำร่างแผนการใช้จ่ายงบประมาณ งบบริหารสำนักงานตามความจำเป็นพื้นฐาน ประจำปีงบประมาณ เพื่อเสนอผู้มีอำนาจพิจารณาจัดสรรงบประมาณ

4.4 แจ้งแผนการใช้จ่ายงบประมาณงบบริหารสำนักงานตามความจำเป็นพื้นฐาน ประจำปี ให้ผู้เกี่ยวข้อง รับทราบเพื่อใช้เป็นแผนกำกับ ควบคุมการใช้จ่ายงบประมาณ

4.5 จัดเตรียม/จัดทำรายงานผลการใช้จ่ายงบประมาณ เพื่อประกอบการประชุม คณะกรรมการกำกับ ติดตามการใช้จ่ายงบประมาณ ประจำปีเดือนผ่านระบบรายงานการบริหารงบประมาณ ประจำปี งบประมาณ (Budgeting Report System : BRS)

4.6 วิเคราะห์จัดสรรงบประมาณงบประมาณเพื่อเป็นค่าใช้จ่ายในการบริหารจัดการเพิ่มเติมกรณี งบประมาณไม่เพียงพอ หรือมีความจำเป็นต้องในการใช้จ่ายงบประมาณตามนโยบายสำคัญ จำเป็น เร่งด่วน

5. Flow Chart การปฏิบัติงาน



6. แบบฟอร์มที่ใช้

6.1 แบบฟอร์มรายงานข้อมูลผลการวิเคราะห์การใช้จ่ายงบประมาณ

6.2 แบบฟอร์มแผนการใช้จ่ายงบประมาณประจำปี

7. เอกสาร/ หลักฐานอ้างอิง

7.1 หนังสือสำนักงานคณะกรรมการการศึกษาขั้นพื้นฐาน แจ้งจัดสรรงบประมาณงบบริหารจัดการสำหรับ สำนักงานเขตพื้นที่การศึกษา

7.2 ข้อมูลผลการใช้จ่ายงบประมาณของปีงบประมาณที่ผ่านมา

7.3 แผนการใช้จ่ายงบประมาณงบบริหารสำนักงานตามความจำเป็นพื้นฐานประจำปีงบประมาณ

7.4 หนังสือแจ้งแผนการใช้จ่ายงบประมาณให้ผู้เกี่ยวข้อง

7.5 ระบบระบบรายงานการบริหารงบประมาณ ประจำปีงบประมาณ

(Budgeting Report System : BRS)

งานจัดตั้ง งานเสนอของบประมาณ รายการงบประมาณ ค่าที่ดินและสิ่งก่อสร้าง

.....

1. วัตถุประสงค์

1.1 เพื่อจัดระบบการจัดตั้ง และเสนอของบประมาณของสำนักงานเขตพื้นที่การศึกษา และสถานศึกษา

1.2 เพื่อให้การเสนอขอรับงบประมาณจากสำนักงานคณะกรรมการการศึกษาขั้นพื้นฐาน และหน่วยงานอื่น ที่เกี่ยวข้องมีความถูกต้องและมีประสิทธิภาพ สอดคล้องกับความต้องการ และความจำเป็นขาดแคลน

2. ขอบเขตของงาน

2.1 การจัดตั้ง และเสนอของบประมาณประจำปีและในกรณีเร่งด่วน ของสำนักงานเขตพื้นที่การศึกษาและสถานศึกษา

2.2 การประสาน และขอรับการสนับสนุนทรัพยากรทางการศึกษาจากหน่วยงานอื่นที่เกี่ยวข้อง

3. คำจำกัดความ

การจัดตั้งงบประมาณ หมายถึงการจัดทำงบประมาณตามพระราชบัญญัติงบประมาณรายจ่ายประจำปี หรือพระราชบัญญัติงบประมาณรายจ่ายเพิ่มเติมเพื่อให้ใช้จ่ายหรือให้ก่อหนี้ผูกพัน โดยเน้นการประมาณการ กิจกรรม โครงการ ตลอดจนค่าใช้จ่ายและทรัพยากรที่จำเป็นสำหรับการดำเนินการโครงการให้บรรลุ วัตถุประสงค์ตามระยะเวลาที่กำหนด

การเสนอของบประมาณ หมายถึง การเสนอค่าของบประมาณตามพระราชบัญญัติงบประมาณรายจ่าย ประจำปีหรือพระราชบัญญัติงบประมาณรายจ่ายเพิ่มเติม เพื่อให้สำนักงานเขตพื้นที่การศึกษาและสถานศึกษา ได้เสนอค่าของบประมาณตามที่สำนักงานคณะกรรมการการศึกษาขั้นพื้นฐานกำหนด

การสนับสนุนทรัพยากรทางการศึกษาจากหน่วยงานอื่นที่เกี่ยวข้อง หมายถึง ประสานงาน การขอรับการสนับสนุนงบประมาณจากหน่วยงานภายนอกสำหรับการดำเนินงานรายการก่อสร้าง ปรับปรุงซ่อมแซม อาคารเรียน อาคารประกอบและสิ่งก่อสร้างอื่นของสถานศึกษา

4. ขั้นตอนการปฏิบัติงาน

4.1 การจัดตั้ง และเสนอของบประมาณประจำปีและในกรณีเร่งด่วนของสำนักงานเขตพื้นที่การศึกษาและ สถานศึกษา

1) สำนักงานเขตพื้นที่การศึกษา แจ้งกรอบนโยบาย/หลักเกณฑ์และวิธีการจัดตั้งงบประมาณให้ สถานศึกษาดำเนินการ

2) สถานศึกษา จัดทำค่าของบประมาณ เสนอสำนักงานเขตพื้นที่การศึกษา

3) สำนักงานเขตพื้นที่การศึกษา รวบรวม วิเคราะห์ สรุปค่าขอตั้งงบประมาณ

4) แต่งตั้งคณะกรรมการตรวจสอบความต้องการจำเป็น ขาดแคลนในการจัดทำ

คำขอตั้ง การเสนอของบประมาณ

5) แต่งตั้งคณะกรรมการพิจารณาจัดทำคำขอตั้งงบประมาณ ระดับเขตพื้นที่การศึกษา เพื่อพิจารณา จัดตั้งงบประมาณ เสนอของบประมาณ

6) จัดทำค่าของบประมาณประจำปีตามมติคณะกรรมการ

7) เสนอคณะอนุกรรมการศึกษาธิการจังหวัด (กศจ.) เห็นชอบในรายละเอียด

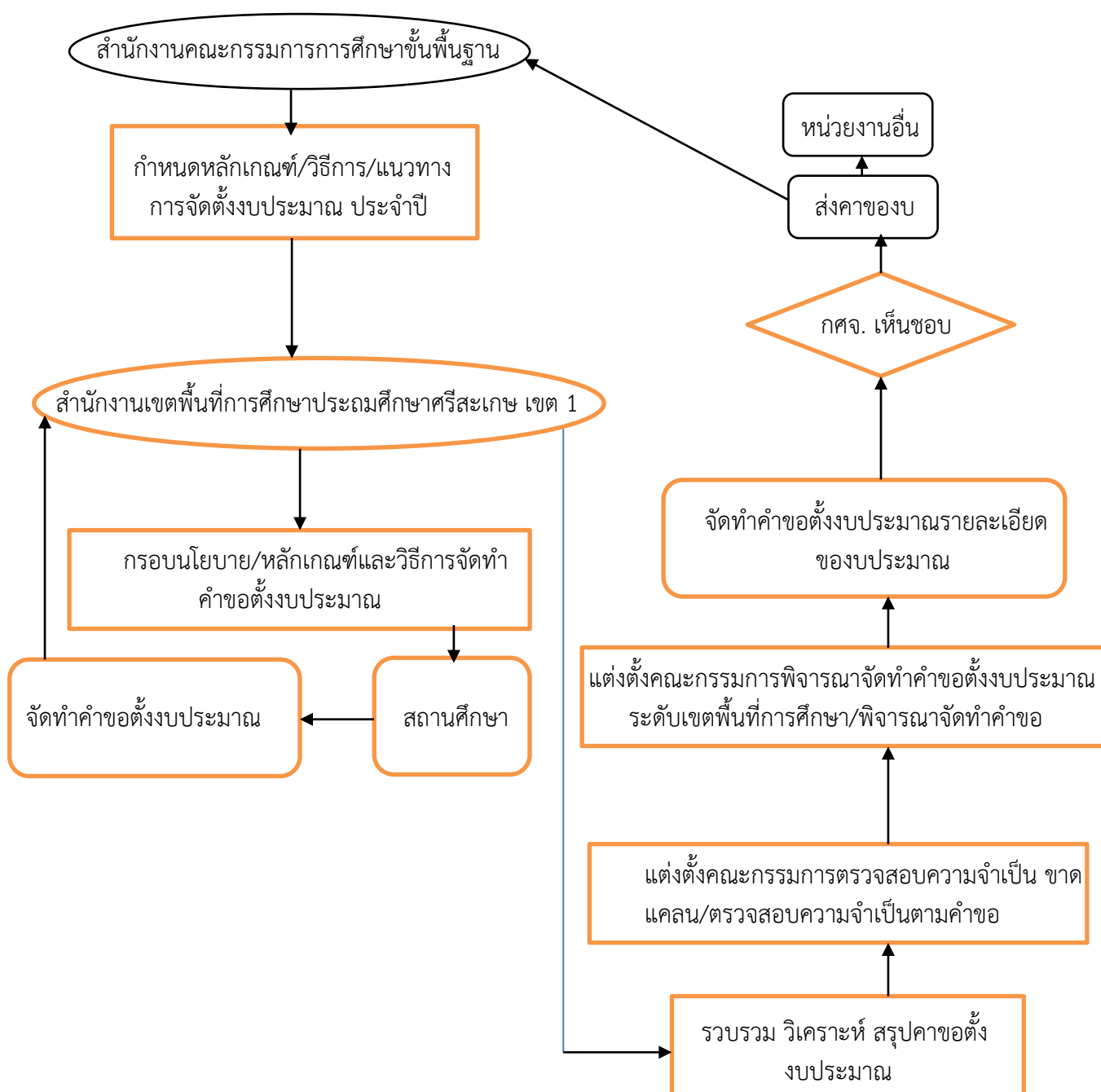
การเสนอขอจัดตั้งงบประมาณ

8) จัดส่งคำขอตั้งงบประมาณ รายละเอียดการเสนอของงบประมาณให้สำนักงานคณะกรรมการ การศึกษาขั้นพื้นฐาน

4.2 การประสาน ส่งเสริม สนับสนุนการระดมทรัพยากรทางการศึกษาจากหน่วยงานอื่น

- 1) ประสานงานการขอรับการสนับสนุนงบประมาณจากหน่วยงานภายนอกสำหรับการดำเนินงาน รายการก่อสร้าง ปรับปรุงซ่อมแซมอาคารเรียน อาคารประกอบและสิ่งก่อสร้างอื่นของสถานศึกษา
- 2) วิเคราะห์งาน/ประมาณการที่สถานศึกษาเสนอขอรับการจัดสรร เพื่อไม่ให้ความซ้ำซ้อนในรายการงบประมาณที่ได้รับจัดสรรจากหน่วยงานต้นสังกัด
- 3) เสนอผู้บังคับบัญชา ผู้มีอำนาจ เพื่อพิจารณาอนุมัติและเห็นชอบในการขอรับการสนับสนุนฯ

5. Flow Chart การปฏิบัติงาน



6. แบบฟอร์มที่ใช้

6.1 แบบฟอร์มคำขอจัดตั้งงบประมาณ รายการค่าครุภัณฑ์ รายการก่อสร้างที่ดินและสิ่งก่อสร้าง

6.2 แบบฟอร์มประมาณราคาวัสดุ รายการปรับปรุงซ่อมแซม อาคารเรียน อาคารประกอบ และสิ่งก่อสร้างอื่น (ปร.4 , ปร.5, ปร.6)

7. เอกสาร/ หลักฐานอ้างอิง

7.1 หนังสือสำนักงานคณะกรรมการการศึกษาขั้นพื้นฐาน

7.2 หลักเกณฑ์การจัดทำคำขอตั้งงบประมาณประจำปี

7.3 คำขอตั้งงบประมาณ รายการค่าครุภัณฑ์ ที่ดินและสิ่งก่อสร้าง

งานจัดสรรงบประมาณ

.....

1. วัตถุประสงค์

เพื่อให้การดำเนินการจัดสรรงบประมาณที่ได้รับจากสำนักงานคณะกรรมการการศึกษาขั้นพื้นฐานให้กับสำนักงานเขตพื้นที่การศึกษาและสถานศึกษา มีระบบเป็นไปด้วยความเรียบร้อย

2. ขอบเขตของงาน

2.1 การจัดสรรงบประมาณ งบบุคลากร งบเงินอุดหนุน งบดำเนินงาน งบลงทุนที่ดินและสิ่งก่อสร้างให้แก่สำนักงานเขตพื้นที่การศึกษาและสถานศึกษา

3. คำจำกัดความ

งบประมาณ หมายถึง จำนวนเงินที่ได้รับจัดสรรจากสำนักงานคณะกรรมการการศึกษาขั้นพื้นฐานหรือหน่วยงานอื่น เพื่อใช้จ่ายในการดำเนินการต่าง ๆ ภายในปีงบประมาณ โดยจะเป็นเงินงบประมาณทุกรายการ เช่น งบบุคลากร งบเงินอุดหนุน งบดำเนินงาน งบลงทุนที่ดินและสิ่งก่อสร้าง

การจัดสรรงบประมาณ หมายถึง การจัดสรรงบประมาณรายจ่ายเพื่อให้สามารถดำเนินการใช้จ่ายหรือก่อนนี้ผูกพัน ตามวัตถุประสงค์ของการจัดสรรและเป้าหมายที่กำหนด

4. ขั้นตอนการปฏิบัติงาน

4.1 การจัดสรรงบประมาณ งบบุคลากร

- 1) สำนักงานคณะกรรมการการศึกษาขั้นพื้นฐาน แจ้งจัดสรรงบประมาณ
- 2) สำนักงานเขตพื้นที่การศึกษาประถมศึกษาศรีสะเกษ เขต 1 วิเคราะห์งบประมาณที่ได้รับจัดสรร
- 3) แจ้งกลุ่มบริหารงานการเงินและสินทรัพย์ เบิกจ่ายงบประมาณตามงบประมาณที่ได้รับจัดสรรและรายงานข้อมูลการเบิกจ่าย รอบ 6 เดือน และ 12 เดือน
- 4) แจ้งกลุ่มบริหารงานบุคคล ดำเนินการสรรหา คัดเลือก ทำสัญญาจ้างบุคลากรตามงบประมาณและระยะที่ได้รับการจัดสรรงบประมาณ และรายงานข้อมูลการทำสัญญาจ้างบุคลากร รอบ 6 เดือน และรอบ 12 เดือน
- 5) วิเคราะห์/สรุปข้อมูลการจ้างบุคลากรและการเบิกจ่ายงบประมาณ ให้สำนักงานคณะกรรมการการศึกษาขั้นพื้นฐาน เพื่อประกอบการพิจารณาจัดสรรงบประมาณ

4.2 การจัดสรรงบประมาณ งบเงินอุดหนุน

- 1) สำนักงานคณะกรรมการการศึกษาขั้นพื้นฐาน แจ้งจัดสรรงบประมาณ
- 2) สำนักงานเขตพื้นที่การศึกษาประถมศึกษาศรีสะเกษ เขต 1 วิเคราะห์งบประมาณที่ได้รับจัดสรร
- 3) แจ้งจัดสรรงบประมาณให้กลุ่มบริหารงานการเงินและสินทรัพย์ เบิกจ่ายงบประมาณตามงบประมาณที่ได้รับจัดสรรให้กับโรงเรียนในสังกัด
- 4) แจ้งจัดสรรงบประมาณให้กับโรงเรียนในสังกัดทุกโรงเรียน เพื่อเบิกจ่ายตามระเบียบที่เกี่ยวข้อง

4.3 การจัดสรรงบประมาณ งบดำเนินงาน

1) รายการค่าติดตั้ง ขยายเขต ระบบไฟฟ้า และระบบประปา

- 1.1) สำนักงานคณะกรรมการการศึกษาขั้นพื้นฐาน แจ้งจัดสรรงบประมาณ พร้อมรายละเอียด หลักเกณฑ์ วิธีการขอรับการจัดสรรงบประมาณ
- 1.2) สำนักงานเขตพื้นที่การศึกษาประถมศึกษาศรีสะเกษ เขต 1 แจ้งโรงเรียนจัดทำรายละเอียดประมาณการขอรับการจัดสรรงบประมาณ
- 1.3) แต่งตั้งคณะทำงานตรวจสอบประมาณการขอรับการจัดสรรงบประมาณ เพื่อตรวจสอบความจำเป็นขาดแคลนในการขอรับการจัดสรรงบประมาณ
- 1.4) แต่งตั้งคณะกรรมการพิจารณาจัดสรรงบประมาณ รายการค่าติดตั้ง ขยายเขต ระบบไฟฟ้า และระบบประปา
- 1.5) แจ้งจัดสรรงบประมาณให้โรงเรียนที่ได้รับการพิจารณาจัดสรรดำเนินการ
- 1.6) แจ้งจัดสรรงบประมาณให้กลุ่มบริหารงานการเงินและสินทรัพย์ ดำเนินการเบิกจ่ายงบประมาณให้กับโรงเรียนที่ได้รับจัดสรรงบประมาณ

2) รายการค่าตอบแทนจ้างบุคลากรปฏิบัติราชการในสำนักงานเขตพื้นที่การศึกษา และสถานศึกษา

- 2.1) สำนักงานคณะกรรมการการศึกษาขั้นพื้นฐาน แจ้งจัดสรรงบประมาณ
- 2.2) สำนักงานเขตพื้นที่การศึกษาประถมศึกษาศรีสะเกษ เขต 1 วิเคราะห์งบประมาณที่ได้รับจัดสรร
- 2.3) แจ้งกลุ่มบริหารงานการเงินและสินทรัพย์ เบิกจ่ายงบประมาณตามงบประมาณที่ได้รับจัดสรรและรายงานข้อมูลการเบิกจ่าย รอบ 6 เดือน และ 12 เดือน
- 2.4) แจ้งกลุ่มบริหารงานบุคคล ดำเนินการสรรหา คัดเลือก ทำสัญญาจ้างบุคลากรตามงบประมาณและระยะที่ได้รับการจัดสรรงบประมาณ และรายงานข้อมูลการทำสัญญาจ้างบุคลากร รอบ 6 เดือน และรอบ 12 เดือน
- 2.5) วิเคราะห์/สรุปข้อมูลการจ้างบุคลากรและการเบิกจ่ายงบประมาณ ให้สำนักงานคณะกรรมการการศึกษาขั้นพื้นฐาน เพื่อประกอบการพิจารณาจัดสรรงบประมาณ

3) รายการค่าเช่าบ้านสำหรับข้าราชการผู้มีสิทธิเบิก

- 3.1) สำนักงานคณะกรรมการการศึกษาขั้นพื้นฐาน แจ้งจัดสรรงบประมาณพร้อมจัดส่งแบบรายงานข้อมูลเพื่อขอรับการจัดสรรงบประมาณเพิ่มเติม
- 3.2) สำนักงานเขตพื้นที่การศึกษาประถมศึกษาศรีสะเกษ เขต 1 วิเคราะห์งบประมาณที่ได้รับจัดสรร
- 3.3) แจ้งจัดสรรงบประมาณให้กลุ่มบริหารงานการเงินและสินทรัพย์ เบิกจ่ายงบประมาณตามงบประมาณที่ได้รับจัดสรรและรายงานตามแบบรายงานเพื่อขอรับการจัดสรรงบประมาณเพิ่มเติม
- 3.4) สรุปรายละเอียดตามแบบรายงานเพื่อประกอบการพิจารณาขอรับการจัดสรรงบประมาณเพิ่มเติม

4) รายการค่าปรับปรุงซ่อมแซมอาคารเรียน อาคารประกอบ และสิ่งก่อสร้างอื่น

กรณีโรงเรียนประสบภัย

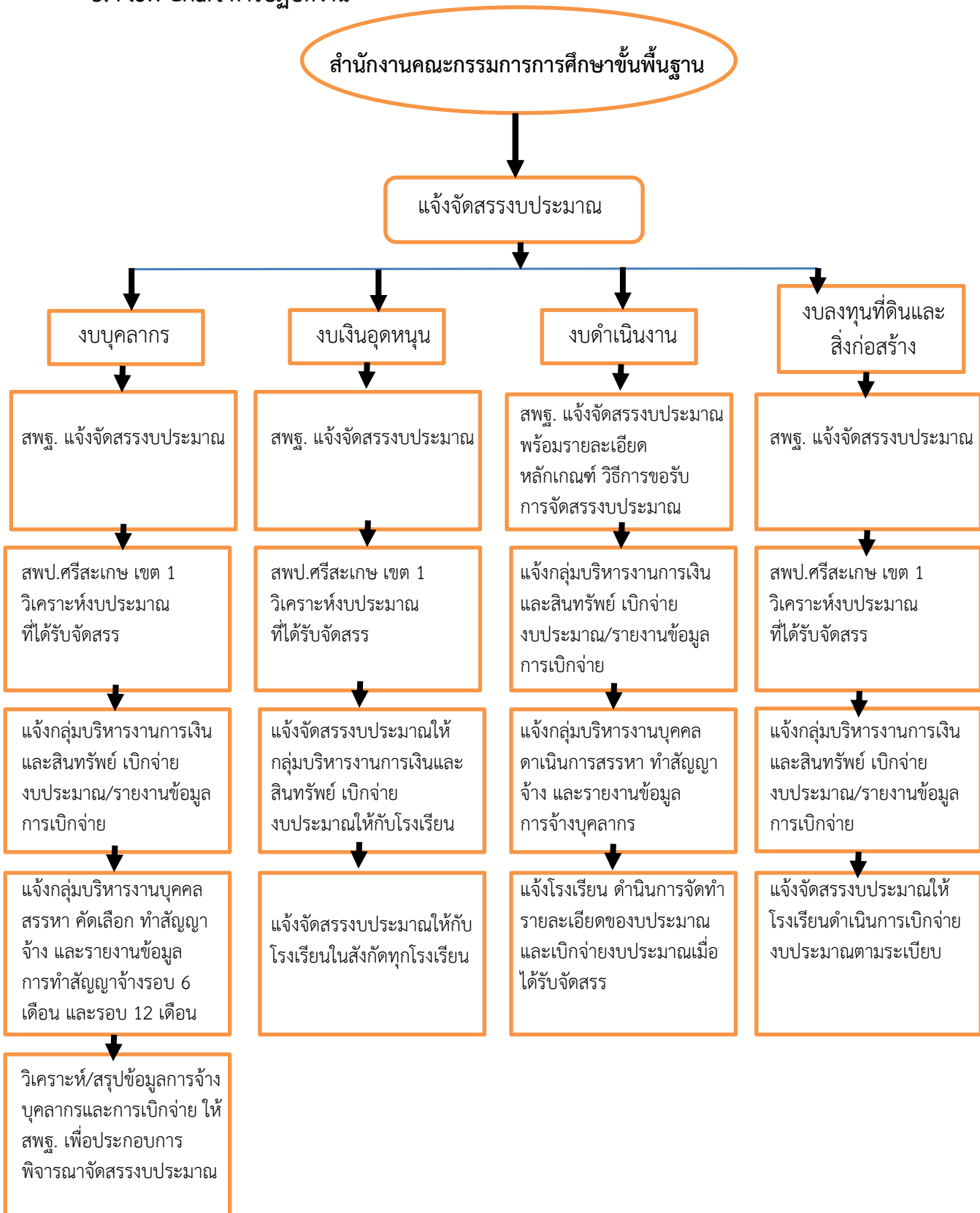
- 4.1) สำนักงานคณะกรรมการการศึกษาขั้นพื้นฐาน กำหนดหลักเกณฑ์ แนวทางวิธีการขอรับการจัดสรรงบประมาณ กรณีโรงเรียนประสบภัย

- 4.2) สำนักงานเขตพื้นที่การศึกษาประถมศึกษาศรีสะเกษ เขต 1แจ้งแนวทางให้โรงเรียนเพื่อใช้เป็นแนวทาง
- 4.3) โรงเรียนประสภภัย จัดส่งรายละเอียดประมาณราคาวัสดุ พร้อมเอกสารประกอบเพื่อขอรับการจัดสรรงบประมาณ
- 4.4) สำนักงานเขตพื้นที่การศึกษาประถมศึกษาศรีสะเกษ เขต 1 แต่งตั้งคณะกรรมการตรวจสอบสภาพความเสียหายของโรงเรียนที่ประสภภัย
- 4.5) สรุปรายละเอียดผลการตรวจสอบ และประมาณการพร้อมรายละเอียดที่เกี่ยวข้องเพื่อขอรับการจัดสรรงบประมาณ
- 4.6) เมื่อได้รับจัดสรรงบประมาณ แจ้งจัดสรรงบประมาณให้กลุ่มบริหารงานการเงินและสินทรัพย์ และโรงเรียนที่ประสภภัย ดำเนินการเบิกจ่ายตามงบประมาณที่ได้รับจัดสรร

4.4 รายการงบประมาณ ที่ดินและสิ่งก่อสร้าง

- 1) สำนักงานคณะกรรมการการศึกษาขั้นพื้นฐาน แจ้งจัดสรรงบประมาณ
- 2) สำนักงานเขตพื้นที่การศึกษาประถมศึกษาศรีสะเกษ เขต 1วิเคราะห์งบประมาณที่ได้รับจัดสรร
- 3) แจ้งจัดสรรงบประมาณให้กลุ่มบริหารงานการเงินและสินทรัพย์ เบิกจ่ายงบประมาณตามงบประมาณที่ได้รับจัดสรรให้กับโรงเรียนในสังกัด
- 4) แจ้งจัดสรรงบประมาณให้กับโรงเรียน เพื่อเบิกจ่ายตามระเบียบ

5. Flow Chart การปฏิบัติงาน



--	--	--	--

--	--	--	--	--

สำนักงานคณะกรรมการการศึกษาขั้นพื้นฐาน

แจ้งจัดสรรงบประมาณ

